

新築建売
VENTO VERDE NAKACHO

小田原市中町一丁目

東海道線「小田原」駅徒歩12分! 南道路につき陽当り良好!

MACKENZIE HOUSE ODAWARA-HIGASHI
NEW HOUSE INFORMATION

／新しい暮らしをここから…／当社までお気軽にお問い合わせ下さい／

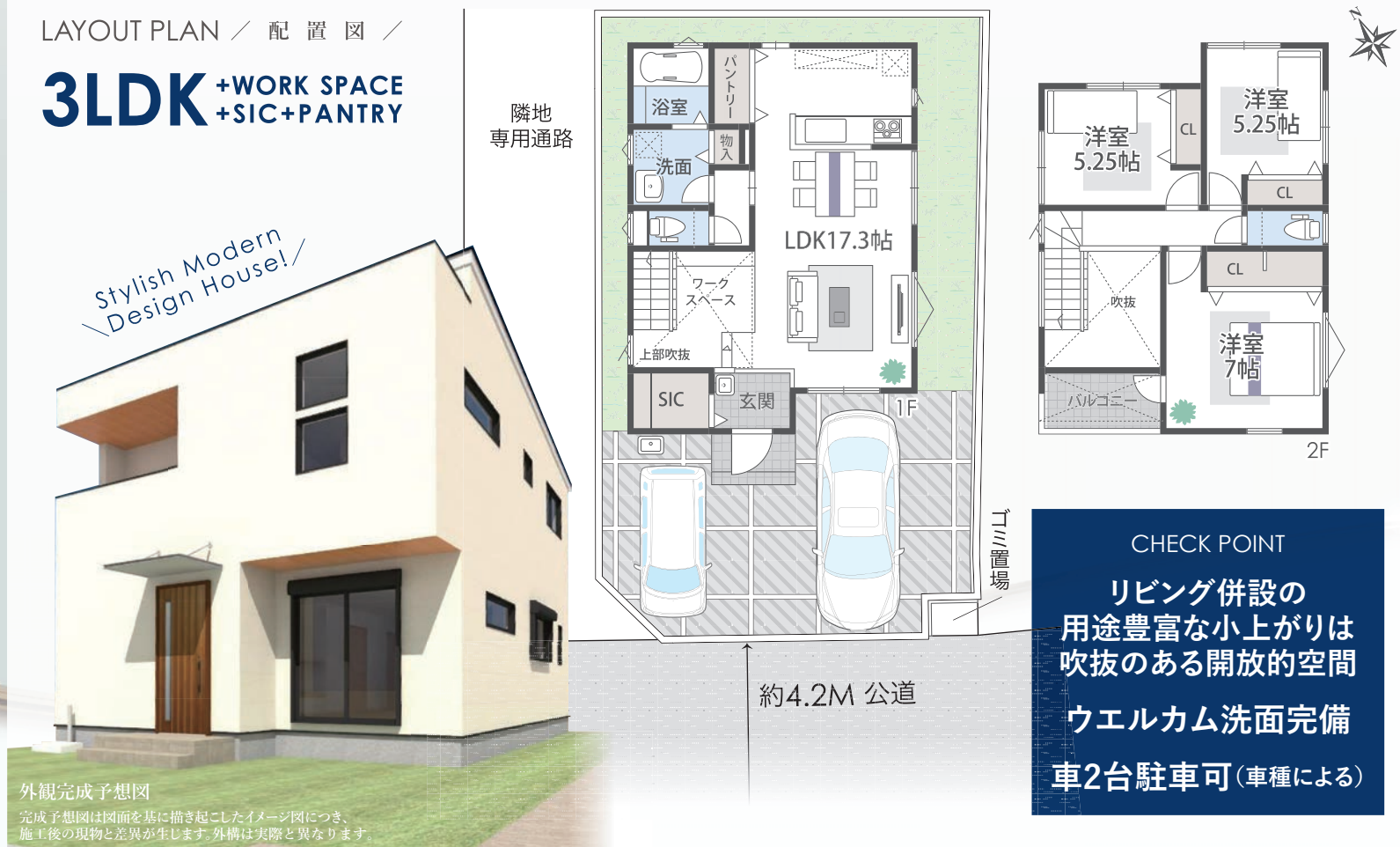
初掲載

マッケンジーハウス
設計・施工の
デザイナーズハウス

LAYOUT PLAN / 配置図 /

**3LDK + WORK SPACE
+ SIC + PANTRY**

Stylish Modern
Design House!



CHECK POINT
リビング併設の
用途豊富な小上がりは
吹抜のある開放的空間
ウェルカム洗面完備
車2台駐車可(車種による)

LIFE INFORMATION

／周辺施設のご案内／



JR他各線が乗り入れるターミナル駅である「小田原」駅まで徒歩12分の住環境。駅直結の商業施設等も充実し、にぎわいある便利な暮らしを演出。



- 芦子小学校…………… 650m
- 白山小学校…………… 1,400m
- 小田原栄町郵便局… 320m
- 町田診療所…………… 240m
- 小田原百貨店…………… 200m
- ウエルシア…………… 200m
- ヤオマサ…………… 250m
- セブンイレブン…………… 620m



販売価格 / 4,280万円 (税込)

売主につき仲介手数料不要

住宅金融支援機構
【フラット35】S
(金利Aプラン対応)

VENTO VERDE NAKACHO

本物件
専用ページは
コチラから



■交通／東海道線小田原駅徒歩12分または大雄山線緑町駅徒歩6分 ■土地／117.15㎡(35.43坪) ■建物／94.81㎡(30.37坪) ■構造／木造2階建 ■間取／3LDK+ワークスペース+SIC+パントリー
■完成予定／R5年8月末 ■確認番号／第2022SBC-確04247H号 ■設備／公営水道・公共下水・東京電力・プロパンガス ■所在／小田原市中町1丁目 ■取引態様／売主 *他ゴミ置場持分1.03㎡×1/6有

カーナビ「小田原市中町1-12-13付近」

当社施工 お客様の家 建物内覧会開催

5/13 sat 14 sun 開催時間 / 10:00~17:00
【新型コロナウイルス感染予防対策実施】

／ 内覧会場 ／ 開成町中之名

【お施主様の御厚意により開催決定】
マッケンジーハウス設計・施工
【お客様の家内覧会】

お客様のライフスタイルに
寄り添いカタチにした、こだわりの邸宅。
様々なアクセントを散りばめた
スタイリッシュモダンデザインの住まい。

Mackenzie House Designers house.



【完成予想図】※図面に基に描き起こしたもので、実際とは異なる場合がございます。

美しいコントラストを
演出する、
ツートンの外壁材を
セレクトした外観。

心地良い暮らしを考えた
収納配置や、
南向きの居室配置。

アクセントクロスや
LDKのハイ天井など、
空間アクセントにも
こだわりました。

『土地の形状や地勢に適した建築』・『デザイン性が高いスタイリッシュな建築』・『災害などにも強い安全性の高い建築』等、多種多様なニーズにより培われていただいた経験やノウハウを活かしたプランをご提案しております。
理想の住まいを実現するマッケンジーハウスの家づくりを、是非この機会にご覧ください。

Planning Data ●土地面積/177.16㎡(53.59坪) ●建物面積/101.02㎡(30.50坪)
●構造・階数/木造2階建 ●間取/3LDK+WIC+SIC+納戸



カーナビ「開成町中之名53-5付近」

新築建売 | 全5棟 VENTO VERDE YOSHIDAJIMA 2ki

開成町吉田島2期

【1号棟内観・外観完成予想図】



※本パースは図面に基に描き起こしたイメージ図につき、施工後の現物と差異が生じます。また、植栽・家具・家電などは販売価格に含まれておりません。

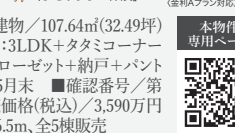
【1号棟間取図】



販売価格 3,590 (税込) 万円～ 売主につき仲介手数料不要

■交通/小田急線開成駅徒歩13分 ■土地/141.01㎡(42.65坪)~142.30㎡(43.04坪) ■建物/107.64㎡(32.49坪)~115.10㎡(34.74坪) ■構造/木造2階建 ■用途/第1種中高層住専地域 ■間取/1:3LDK+タタミコーナー+WIC+SIC+パントリー 2:3LDK+WIC+SIC+パントリー 3:3LDK+WIC+ファミリークローゼット+納戸+パントリー 4:4LDK+WIC+SIC+パントリー 5:4LDK+WIC+パントリー ■完成予定/R5年5月末 ■確認番号/第2022SBC-確03242H号他 ■設備/公営水道・公共下水・東京電力・プロパンガス ■販売価格(税込)/3,590万円~3,780万円 ■所在/足柄上郡開成町吉田島 ■取引態様/売主 ■道路幅員約4.5m・6.5m、全5棟販売

住宅金融支援機構【フラット35】S (金利プラン別) 本物件専用ページ



●開成小学校910m ●文命中学校380m ●マックスバリュ980m



カーナビ「開成町吉田島3211付近」

マンション【オルテンシア開成】

開成町吉田島

最上階7階部分、陽当り・眺望良好!

小田急線「開成」駅徒歩5分! 開成南小学区!



販売価格 1,580 万円 YOSHIDAJIMA KAISEI TOWN

■交通/小田急線開成駅徒歩5分 ■専有/58.62㎡(17.73坪) ■バルコニー/8.52㎡(2.57坪) ■構造/RC造7階建7階部分 ■間取/3LDK ■築年/H9年3月 ■管理費/11,430円/月(委託・日動) ■修繕積立金/10,476円/月 ■自治会費/300円/月 ■所在/足柄上郡開成町吉田島 ■取引態様/専任媒介

【間取図】



●開成南小学校1,200m ●開成駅前郵便局530m ●マックスバリュ710m



カーナビ「開成町吉田島4304-3付近」

■価格に「消、税又は(税込)」と記載した物件は、消費税の課税対象となるものであることを示し、価格は消費税を含んだ額です。媒介(仲介)物件の場合規定の仲介手数料、及び消費税が課せられます。■間取りに関する記載:WIC=ウォークインクローゼット・SIC=シューズインクローゼット・CL=クローゼット ■徒歩1分=80m換算です。■広告制作中に売却済みとなった物件に関しては御容赦下さい。■掲載写真は一部加工しております。■広告有効期限/発行より2週間

「湘南に暮らそう」Natural Life
Mackenzie House

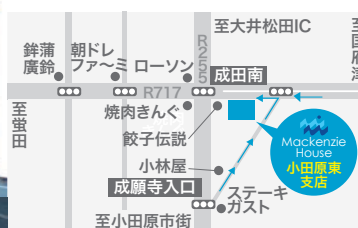
神奈川県小田原市成田492-9 ●FAX.0465-39-2728 ●営業時間AM10:00~PM8:00 ODAWARA-HIGASHI STORE

マッケンジーハウス 小田原東支店 TEL.0465-39-2727

株式会社マッケンジーハウス
不動産業:神奈川県知事(5)第23756号 建設業:神奈川県知事許可(般-3)第82475号
(公社)全日本不動産協会会員 (公社)不動産保証協会
(公社)首都圏不動産公正取引協議会加盟



カーナビ「小田原市成田492-9」とセット!



Mackenzie House Instagram
マッケンジーハウスの公式Instagram
建物施工例を
続々アップ中!
@mackenzie house media
皆さまのフォロー&コメントお待ちしております!

マッケンジーハウス
ルームツアーチャンネル
YouTubeで公開中!
YouTube
ルームツアー
チャンネルは
コチラから!