



新築建売デザイナーズハウス | 全5棟

開成町吉田島2期

OPEN HOUSE

お問い合わせいただければ平日・夜間いつでも内覧可能!

カーテン&エアコン プレゼントキャンペーン

「インスタを見た」とスタッフにお伝えください!

※キャンペーンは予告なく終了する場合がございます。
※プレゼント内容は当社指定の製品となります。



3月までに入居可能!

1・2・3号棟外観

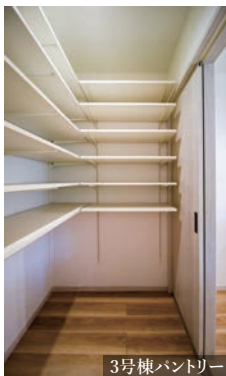


1号棟LDK

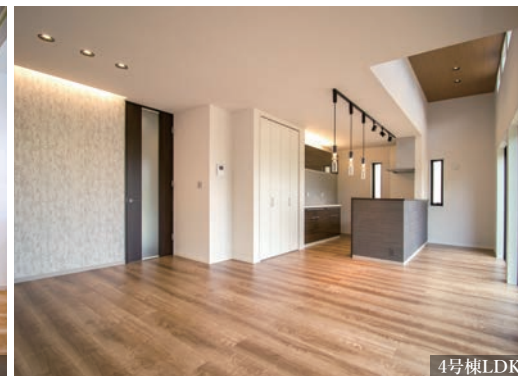
全棟敷地面積42坪以上! VENTO VERDE YOSHIDAJIMA



5号棟サニタリー

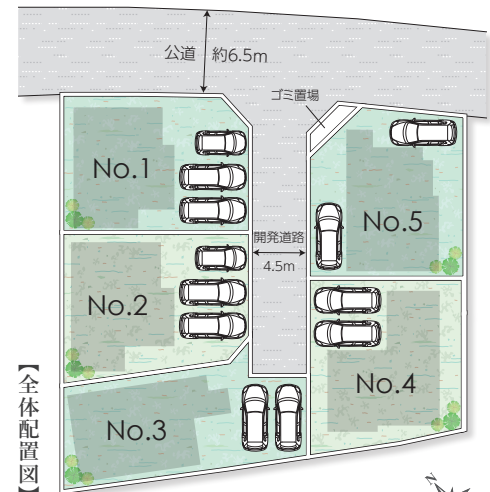


3号棟パントリー



4号棟LDK

- ◎カースペース3台可(1・2号棟)
- ◎周辺施設充実のロケーション



- Life Info. 周辺施設案内
- 開成小学校.....910m
 - 文命中学校.....380m
 - 開成水辺スポーツ公園.....660m
 - マックスバリュ.....980m



販売価格 / **3,280**万円(税込)

売主につき仲介手数料不要

〈ご返済例〉頭金50万円 3,230万円借入の場合
月々のご返済**66,828**円 / ボーナス時加算額**91,542**円

住宅金融支援機構
Japan Housing Finance Agency
住宅保証機構
「まもりすまい保険」
【フラット35】S
〈金利Aプラン対応〉

本物件専用
ホームページ



■返済例は全て、頭金50万円、金利0.375%(変動金利2.475%・2.1%優遇後の金利です)・静岡銀行、事務手数料33,000円、期間35年・融資手数料は借入額×1.98%(諸費用別途)お客様により諸条件が異なる場合がございます。なお返済例には保険金額は含まれておりません。■上記写真中の家具や調度品などは販売価格には含まれません。■価格に「消・税又は(税込)」と記載した物件は、消費税の課税対象となるものであることを示し、価格は消費税を含んだ額です。■図面と現況が異なる場合は現況を優先します。■間取りに関する記載: WIC=ウォークインクローゼット・SIC=シューズインクローゼット・CL=クローゼット ■徒歩1分=80m換算です。■広告制作中に売却済みとなった物件に関しては御容赦下さい。■掲載写真は一部加工しております。■広告有効期限/発行より2週間

「湘南に暮らそう」 Natural Life
Mackenzie House
不動産業: 神奈川県知事免許(5)第23756号
建設業: 神奈川県知事許可(般-3)第82475号
(公社)全日本不動産協会会員 (公社)不動産保証協会会員
(公社)首都圏不動産公正取引協議会加盟

株式会社マッケンジーハウス小田原支店
〒250-0011 神奈川県小田原市栄町1丁目11-14 FAX.0465-22-3738
TEL.0465-22-3737



株式会社マッケンジーハウス小田原東支店
〒250-0862 神奈川県小田原市成田492-9 FAX.0465-39-2728
TEL.0465-39-2727

