



／新築建売デザイナーズハウス／  
**小田原市中里**

大型ショッピングモール徒歩圏内、暮らしに嬉しい永住地。



VENTO VERDE NAKAZATO

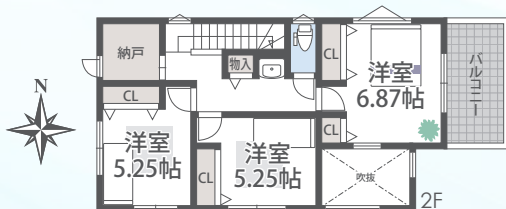
# ダイナシティまで **280m!**

東海道線「鴨宮」駅徒歩**15分!** 周辺施設充実のロケーション!

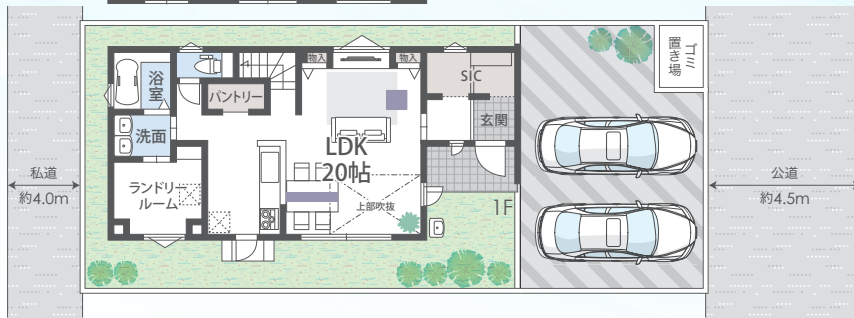
敷地面積**41坪!**カースペース並列**2台**分有! /

使い勝手の良い2WAYのSIC | 用途豊富なランドリールーム付

キッチンにはパントリーを配した収納豊富なプランニング



／LAYOUT PLAN／  
**3LDK**  
+SIC+PANTRY  
+LAUNDRY ROOM  
+STORE ROOM



LIFE INFORMATION  
【周辺施設のご案内】



- 下府中小学校…………… 700m(徒歩9分)
- 鴨宮中学校…………… 810m(徒歩11分)
- マツモトキョシ…………… 340m(徒歩5分)
- イトヨーカドー…………… 580m(徒歩8分)
- 小田原東郵便局…………… 870m(徒歩11分)



販売価格 **4,080**万円 (税込)

売主につき  
仲介手数料不要

〈ご返済例〉頭金100万円 3,980万円借入の場合  
月々のご返済**75,840円** / ボーナス時加算額**94,308円**

住宅金融支援機構 Japan Housing Finance Agency  
【フラット35】S  
〈金利Aプラン対応〉

本物件専用  
ホームページ



- 交通 / 東海道線鴨宮駅徒歩15分 ● 土地 / 137.08㎡(41.46坪) ● 建物 / 105.15㎡(31.74坪) ● 構造 / 木造2階建 ● 間取 / 3LDK+SIC+パントリー+ランドリールーム+納戸
- 完成予定 / R6年2月 ● 確認番号 / 第2023SBC-確01931H号 ● 設備 / 公営水道・公共下水・東京電力・プロパンガス ● 所在 / 小田原市中里 ● 取引態様 / 売主

■ 価格に「消、税又は(税込)」と記載した物件は、消費税の課税対象となるものであることを示し、価格は消費税を含んだ額です。■ 返済例は全て、頭金100万円、金利0.375%(変動金利)・静岡銀行、期間40年・保証料 ローン金額×2.2%、事務手数料55,000円。お客様により諸条件が異なる場合がございます。なお返済例には保険金額は含まれておりません。■ 図面と現況が異なる場合は現況を優先します。■ 間取りに関する記載: WIC=ウォークインクローゼット・SIC=シューズインクローゼット・CL=クローゼット ■ 徒歩1分=80m換算です。■ 広告制作中に売却済みとなった物件に関しましては御容赦下さい。 ■ 掲載写真は一部加工しております。 ■ 広告有効期限/発行より2週間

「湘南に暮らそう」 Natural Life  
**Mackenzie House**

不動産業: 神奈川県知事免許(5)第23756号  
建設業: 神奈川県知事許可(般-3)第82475号  
(公社)全日本不動産協会会員 (公社)不動産保証協会会員  
(公社)首都圏不動産公正取引協議会加盟

株式会社マッケンジーハウス 小田原東支店

〒250-0862 神奈川県小田原市成田492-9 FAX.0465-39-2728

TEL.0465-39-2727



株式会社マッケンジーハウス 小田原支店

〒250-0011 神奈川県小田原市栄町1丁目11-14 FAX.0465-22-3738

TEL.0465-22-3737

