

OPEN HOUSE

オープン
ハウス

お問い合わせいただければ平日・夜間いつでも内覧可能!

新築建売デザイナーズハウス／全5棟販売

『開成町吉田島2期』

VENTO VERDE YOSHIDAJIMA EVENT INFORMATION



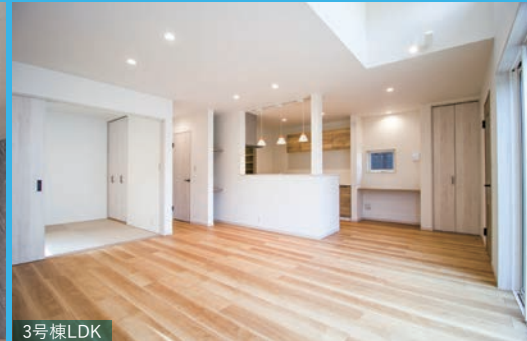
1・5号棟外観

全5棟
最終3棟

全棟3月までに
入居可能!



1号棟LDK



3号棟LDK

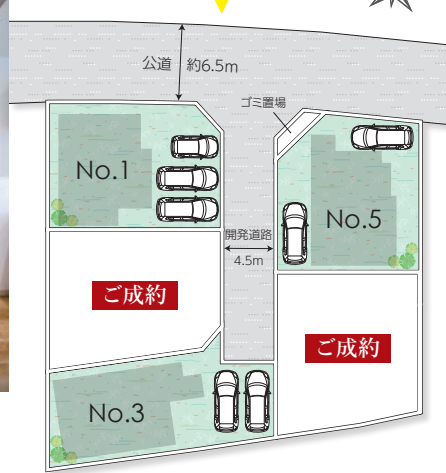


5号棟サニタリー



3号棟パントリー

【全体配置図】



カーテン&エアコン
プレゼントキャンペーン

「インスタを見た」とスタッフにお伝えください!

※キャンペーンは予告なく終了する場合がございます。
※プレゼント内容は当社指定の製品となります。

- Life Info. 周辺施設案内
- 開成小学校……………910m
 - 文命中学校……………380m
 - 開成水辺スポーツ公園……………660m
 - マックスバリュ……………980m



全棟敷地面積42坪以上!

- ☑カースペース3台可(1号棟)
- ☑周辺施設充実のロケーション

販売価格 / 3,280万円(税込)

売主につき仲介手数料不要

〈ご返済例〉頭金100万円 3,180万円借入の場合
月々のご返済71,353円 / ボーナス時加算額0円

- 交通 / 小田急線開成駅徒歩16分
- 土地 / 141.01㎡(42.65坪)~142.30㎡(43.04坪)
- 建物 / 107.85㎡(32.55坪)~114.27㎡(34.49坪)
- 用途 / 第1種中高層住居専用地域
- 間取 / 1:3LDK+タタミコーナー+WIC+SIC+パントリー 3:3LDK+WIC+ファミリークローゼット+納戸+パントリー 5:4LDK+WIC+パントリー
- 築年 / R5年6月
- 設備 / 公営水道・公共下水・東京電力・プロパンガス
- 販売価格(税込) / 3,280万円~3,490万円
- 構造 / 木造2階建
- 所在 / 足柄上郡開成町吉田島
- 取引態様 / 売主

■返済例は全て、頭金100万円、金利0.375%(変動金利)・静岡銀行、期間40年・保証料 ローン金額×2.2%、事務手数料55,000円。お客様により諸条件が異なる場合がございます。なお返済例には保険金額は含まれておりません。■上記写真中の家具や調度品などは販売価格には含まれません。■価格に「消、税又は(税込)」と記載した物件は、消費税の課税対象となるものを示し、価格は消費税を含んだ額です。■図面と現況が異なる場合は現況を優先します。■間取りに関する記載:WIC=ウォークインクローゼット・SIC=シューズインクローゼット・CL=クローゼット ■徒歩1分=80m換算です。■広告制作中に売却済みとなった物件に関しては御容赦下さい。■掲載写真は一部加工しております。■広告有効期限 / 発行より2週間

本物件専用ホームページ

住宅金融支援機構 Japan Housing Finance Agency
住宅保証機構 [フラット35]S
「まもりすまい保険」 <金利Aプラン対応>

「湘南に暮らそう」 Natural Life
Mackenzie House

不動産業: 神奈川県知事免許(5)第23756号
建設業: 神奈川県知事許可(般-3)第82475号
(公社)全日本不動産協会会員 (公社)不動産保証協会会員
(公社)首都圏不動産公正取引協議会加盟

株式会社マッケンジーハウス小田原支店
〒250-0011 神奈川県小田原市栄町1丁目11-14 FAX.0465-22-3738

TEL.0465-22-3737



株式会社マッケンジーハウス小田原東支店
〒250-0862 神奈川県小田原市成田492-9 FAX.0465-39-2728

TEL.0465-39-2727

