

3 Style

新築3会場同時
オープンハウス

OPEN HOUSE

4/6 SAT 7 SUN
AM10:00▶PM4:00

事前予約受付中!!

ご連絡いただければ平日・夜間も内覧OK!

● 新築建売 ●
南足柄市
和田河原

WADAGAHARA



WICと
SICを配置した
収納豊富な
プラン!

「和田河原」駅徒歩6分! 敷地面積73坪!

販売価格 **3,780** (税込) 万円
売主につき
仲介手数料不要

【ご返済例】
自己資金10万円
借入金3,770万円
月々 **99,538円** | ボーナス時
加算額なし

- 交通/大雄山線「和田河原」駅徒歩6分
- 土地/244.50㎡(73.96坪)
- 建物/116.23㎡(35.16坪)
- 構造/木造2階建 ■間取/4LDK+SIC+WIC
- 築年/令和6年2月
- 所在/南足柄市和田河原

売主



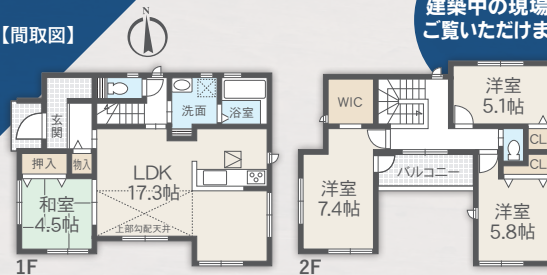
● 新築建売 ●
南足柄市
沼田

NUMATA



貴重な
建築中の現場が
ご覧いただけます!

【間取図】



上部勾配天井により
開放感あるLDK!

収納力あるWICを配置!

「相模沼田」駅徒歩9分! 岩原小学校900m!

販売価格 **2,680** (税込) 万円
代理につき
仲介手数料不要

【ご返済例】
自己資金10万円
借入金2,670万円
月々 **70,495円** | ボーナス時
加算額なし

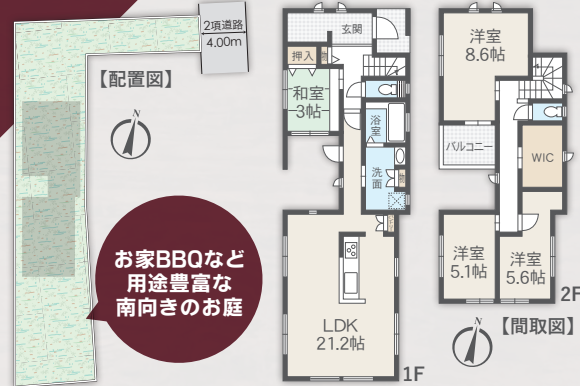
- 交通/大雄山線「相模沼田」駅徒歩9分
- 土地/116.38㎡(35.20坪) ■建物/100.19㎡(30.30坪)
- 構造/木造2階建 ■間取/4LDK+WIC
- 完成予定/令和6年4月末 ■確認番号/第2022SBC-確03762H号 ■所在/南足柄市沼田

代理



● 新築建売 ●
小田原市
酒匂

SAKAWA



お家BBQなど
用途豊富な
南向きのお庭

敷地面積70坪! 富士見小学校980m!

販売価格 **3,880** (税込) 万円
売主につき
仲介手数料不要

【ご返済例】
自己資金10万円
借入金3,870万円
月々 **102,179円** | ボーナス時
加算額なし

- 交通/東海道線「鴨宮」駅徒歩19分 ■土地/233.00㎡(70.48坪) ■建物/114.68㎡(34.69坪)
- 構造/木造2階建 ■間取/4LDK+WIC+パントリー
- 完成予定/令和6年5月 ■確認番号/第2023SBC-確00488H号 ■所在/小田原市酒匂3丁目

売主



返済例:頭金10万円・変動金利0.60%(優遇金利)・静岡銀行(紹介ローン)・35年返済、最高融資限度額1億円の場合。お客様により諸条件が異なる場合がございます。諸費用の金額はお客様によって多少の増減がございます。

CENTURY 21

センチュリー21加盟店
ラ・ヴィータホームズ 開成本店

TEL.0465-85-3738
FAX.0465-85-3739
定休日/毎週水曜日

神奈川県知事免許(3)26996号(公)社 全日本不動産協会会員
(公)社 不動産保証協会会員(公)社 首都圏不動産公正取引協議会加盟
株式会社ラ・ヴィータホームズ 〒258-0021 足柄上郡開成町吉田島4458-3

0120-49-3388

www.lavitahomes.net
lavitahomes 検索



是非お気軽に
ご来店下さい!

