

新築建売住宅／オープンハウス開催



開成町吉田島2期

OPEN HOUSE

4/20(土)21(日)&27(土)28(日)29(祝)

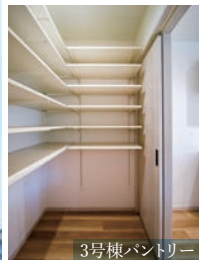
開催時間／AM10:00～PM5:00

『ゴールデンウィーク中』もお問い合わせいただければ内覧可能!

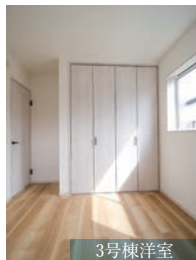
全5棟中**最終2棟!**



3号棟LDK



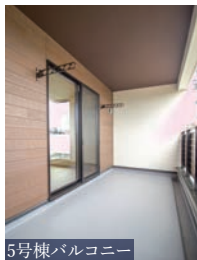
3号棟パントリー



3号棟洋室



5号棟サニタリー



5号棟バルコニー



5号棟LDK

全棟敷地面積42坪以上!

収納豊富なプランニング! カースペース2台分有!

販売価格 **3,280**万円(税込)

売主につき
仲介手数料不要

〈ご返済例〉頭金100万円 3,180万円借入の場合
月々のご返済**71,353円**／ボーナス時加算額**0円**

国土交通大臣認定 住宅ローン保証責任保険法人
住宅金融支援機構 Japan Housing Finance Agency
住宅保証機構
「まもりすまい保険」
【フラット35】S
〈金利Aプラン対応〉



本物件専用
ホームページ

- 交通／小田急線開成駅徒歩16分
- 土地／3:141.01㎡(42.65坪) 5:142.30㎡(43.04坪)
- 建物／3:107.85㎡(32.55坪) 5:108.06㎡(32.62坪)
- 用途／第1種中高層住居専用地域
- 間取／3:3LDK+WIC+ファミリークローゼット+納戸+パントリー 5:4LDK+WIC+パントリー
- 築年／令和5年5月
- 設備／公営水道・公共下水・東京電力・プロパンガス
- 販売価格(税込)／3:3,280万円 5:3,430万円
- 構造／木造2階建
- 所在／足柄上郡開成町吉田島
- 取引態様／売主
- ※道路幅員約4.5m・約6.5m、全5棟中今回販売2棟

■返済例は全て、頭金100万円、金利0.375%(変動金利)・静岡銀行、期間40年・事務手数料 ローン金額×1.98%、担保事務取扱手数料33,000円。お客様により諸条件が異なる場合がございます。なお返済例には保険金額は含まれておりません。■価格に「消、税又は(税込)」と記載した物件は、消費税の課税対象となるものであることを示し、価格は消費税を含んだ額です。■媒介(仲介)物件の場合規定の仲介手数料、及び消費税が課せられます。■図面と現況が異なる場合は現況を優先します。■間取りに関する記載:WIC=ウォークインクローゼット・SIC=シューズインクローゼット・CL=クローゼット
■徒歩1分=80m換算です。■広告制作中に売却済みとなった物件に関しましては御容赦下さい。■掲載写真は一部加工しております。■広告有効期限/発行より2週間

- Life Information 【周辺施設案内】
- 開成小学校.....910m
 - 文命中学校.....380m
 - マックスバリュ.....980m

【全体配置図】



「湘南に暮らそう」Natural Life
Mackenzie House

不動産業:神奈川県知事免許(5)第23756号
建設業:神奈川県知事許可(般-3)第82475号
(公社)全日本不動産協会会員 (公社)不動産保証協会会員
(公社)首都圏不動産公正取引協議会加盟

株式会社マッケンジーハウス小田原支店
〒250-0011 神奈川県小田原市栄町1丁目11-14 FAX.0465-22-3738

TEL.0465-22-3737



株式会社マッケンジーハウス小田原東支店
〒250-0862 神奈川県小田原市成田492-9 FAX.0465-39-2728

TEL.0465-39-2727

