

# OPEN HOUSE 4/27 SAT 28 SUN 29 MON

AM10:00  
▶PM4:00

**事前予約受付中!!**

ご連絡いただければ平日・夜間も内覧OK!

## 01 新築建売 南足柄市和田河原



WICとSICを配置した  
収納豊富なプラン!

「和田河原」駅  
徒歩6分!  
敷地面積73坪!

**新価格 3,580万円** (税込) 売主につき  
仲介手数料不要

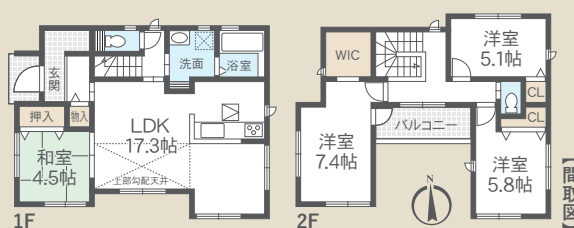
【ご返済例】  
自己資金10万円  
借入金3,570万円 月々 **94,258円** ボーナス時  
加算額なし

- 交通/大雄山線「和田河原」駅徒歩6分
- 土地/244.50㎡(73.96坪)
- 建物/116.23㎡(35.16坪)
- 構造/木造2階建 ■間取/4LDK+SIC+WIC
- 築年/令和6年2月
- 所在/南足柄市和田河原

**売主**



## 02 新築建売 南足柄市沼田 NUMATA



収納力あるWICを配置!

上部勾配天井により  
開放感あるLDK!

貴重な建築中の現場が  
ご覧いただけます!



「相模沼田」駅徒歩9分! 岩原小学校900m!

**新価格 2,580万円** (税込) 代理につき  
仲介手数料不要

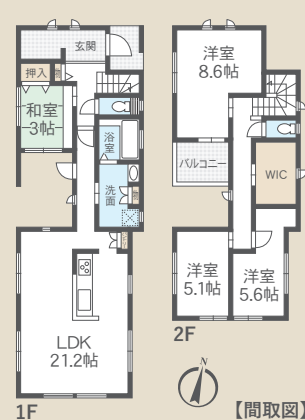
【ご返済例】  
自己資金10万円  
借入金2,570万円 月々 **67,855円** ボーナス時  
加算額なし

- 交通/大雄山線「相模沼田」駅徒歩9分
- 土地/116.38㎡(35.20坪) ■建物/100.19㎡(30.30坪)
- 構造/木造2階建 ■間取/4LDK+WIC
- 完成予定/令和6年4月末 ■確認番号/第2022SBC-確03762H号 ■所在/南足柄市沼田

**代理**



## 03 新築建売 小田原市酒匂 SAKAWA



貴重な建築中の現場が  
ご覧いただけます!



2階には家族で  
使用できる  
WICを配置!

21帖のLDK!  
キッチンには  
パントリー付!

敷地面積70坪! 富士見小学校980m!

**販売価格 3,880万円** (税込) 売主につき  
仲介手数料不要

【ご返済例】  
自己資金10万円  
借入金3,870万円 月々 **102,179円** ボーナス時  
加算額なし

- 交通/東海道線「鴨宮」駅徒歩19分 ■土地/233.00㎡(70.48坪) ■建物/114.68㎡(34.69坪)
- 構造/木造2階建 ■間取/4LDK+WIC+パントリー
- 完成予定/令和6年5月 ■確認番号/第2023SBC-確00488H号 ■所在/小田原市酒匂3丁目 ※公簿売買

**売主**



返済例:頭金10万円・変動金利0.60%(優遇金利)・静岡銀行(紹介ローン)・35年返済、最高融資限度額1億円の場合。お客様により諸条件が異なる場合がございます。諸費用の金額はお客様によって多少の増減がございます。

**CENTURY 21**

センチュリー21加盟店  
ラ・ヴィータホームズ 開成本店

TEL.0465-85-3738  
FAX.0465-85-3739  
定休日/毎週水曜日



是非お気軽に  
ご来店下さい!



神奈川県知事免許(3)26996号(公)社全日本不動産協会会員  
(公)社不動産保証協会会員(公)社首都圏不動産公正取引協議会加盟  
株式会社ラ・ヴィータホームズ 〒258-0021 足柄上郡開成町吉田島4458-23

0120-49-3388

www.lavitahomes.net  
lavitahomes 検索