

空調革命
乙空調
- セックウチカウ -

検家住宅の
新築分譲住宅
【限定1邸】

川崎市古市場4期

川崎市幸区古市場

家中心地よい「全館空調システム」の家



現地販売会開催

5/5日6祝

開催時間/AM10:00~PM5:00
平日ご来場をご希望の方、お気軽にご連絡ください!

ご来場のお客様限定プレゼント企画

アンケートのご記入&公式LINE友達追加で
マックカード1,000円分
プレゼント! ※無くなり次第終了



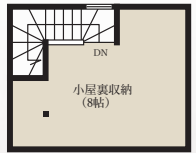
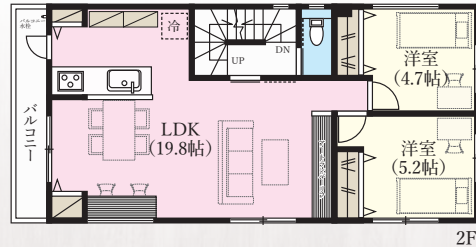
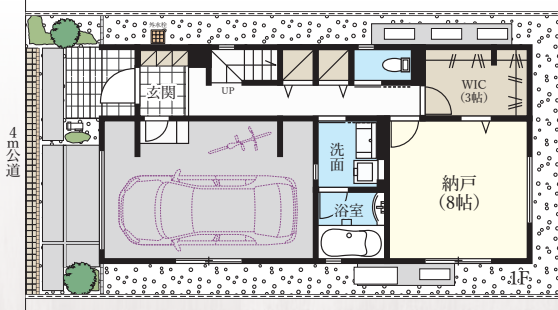
JR南武線「鹿島田」駅徒歩**16分**またはJR横須賀線「新川崎」駅徒歩**20分**

毎日の暮らしを快適に演出する、多彩なアイデアがちりばめられた、**新築分譲住宅限定1棟**

【1号棟間取図】

2LDK

+アクティブガレージ
+納戸+WIC
+固定階段付小屋裏収納



空調革命
乙空調標準装備!

家中心地よい、しかも経済的。

1年中、温度差の少ない
快適で健康的な室内空調と
優れた省エネ・経済性を実現。

耐震等級3(最高等級)

長期優良住宅

LIFE INFORMATION【周辺施設充実の便利なロケーション】

- 古市場小学校..... 約260m
- 平間中学校..... 約1,200m
- 小鳩幼稚園..... 約700m
- セブンイレブン..... 約450m
- ライフ..... 約850m
- オリンピック..... 約960m

販売価格/ **7,480** (税込) 万円

売主につき仲介手数料不要

FURUICHIKA KAWASAKI

- 所在地/川崎市幸区古市場1丁目
- 交通/JR南武線「鹿島田」駅徒歩16分またはJR横須賀線「新川崎」駅徒歩20分
- 総棟数/2棟
- 今回販売棟数/1棟
- 敷地面積/100.38㎡(30.36坪)
- 建物面積/117.58㎡(35.50坪)
- 小屋裏収納面積/16.56㎡(5.00坪)
- 土地権利/所有権
- 都市計画/市街化区域
- 建物構造/木造スレート葺2階建
- 間取/2LDK+アクティブガレージ+納戸+WIC+固定階段付小屋裏収納
- 建築確認番号/第22UDIHS建06607号
- 築年/令和5年6月
- 用途地域/第1種中高層住居専用地域
- 建ぺい率/60%
- 容積率/200%
- 地目/宅地
- 接道/西側4m公道
- 設備/東京電力・公営水道・公共下水
- 引渡/相談
- 取引態様/売主
- 備考/準防火地域・第2種高度地区・景観法。敷地の一部に電柱及び支柱、支線が入る場合があります。

電波障害によるケーブルTV、共聴アンテナのお申込みはお客様の負担となります。

■外観イメージベース中の車は販売価格に含まれておりません。■価格に「消、税又は(税込)」と記載した物件は、消費税の課税対象となるものであることを示し、価格は消費税を含んだ額です。■図面と現況が異なる場合は現況を優先します。■間取りに関する記載:WIC=ウォークインクローゼット ■徒歩1分=80m換算です。■広告制作中に売却済みとなった物件に関しましては御容赦下さい。■掲載写真は一部加工しております。また、家具や調度品などは販売価格には含まれません。■広告有効期限/発行より2週間



売主

HINOKIYA
検家住宅

株式会社ヒノキグループ
検家住宅カンパニー
(東京支社)

神奈川営業所
神奈川県横浜市都筑区中川1-4-1
ハウスケア横浜 情報館4階
TEL.045-511-8001

川崎中原
展示場

〒211-0051 神奈川県川崎市中原区宮内2-31-1(川崎中原ハウジングギャラリー内)

お問い合わせは
お気軽にコチラまで **TEL.044-920-8570**

●定休日/火・水曜日 ●営業時間/10:00~18:00 ●E-mail/kawasakinakahara@hinokiya.jp

建設業登録 国土交通大臣 許可(特)第26832号 宅地建物取引業 国土交通大臣(1)第10420号 一級建築士事務所 東京都知事登録 第59949号