

空調革命  
**乙空調**  
— セックウチカウ —

桜家住宅の  
新築分譲住宅  
【限定1邸】

# 横浜市東朝比奈

横浜市金沢区東朝比奈

家中心地よい「全館空調システム」の家



【建物完成予想図】※イメージにつき実際とは多少異なります。

# 現地販売会開催

**5/5日6祝**

開催時間 / AM10:00～PM5:00  
平日ご来場をご希望の方、お気軽にご連絡ください！

ご来場のお客様限定プレゼント企画

アンケートのご記入&公式LINE友達追加で  
**マックカード1,000円分  
プレゼント!** ※無くなり次第終了

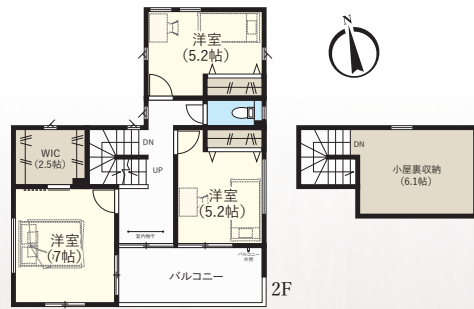
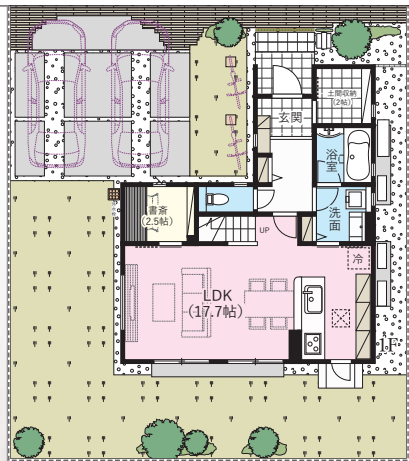


京浜急行電鉄逗子線  
「六浦」駅徒歩**20分**

または京浜急行本線  
「金沢八景」駅バス**11分** 徒歩**1分**

または横浜横須賀道路  
「朝比奈IC」車**5分**

横浜という立地で自然を享受した環境  
新築分譲住宅**限定1棟**



【間取図】 **3LDK** + 土間収納 + 書斎 + WIC + 固定階段付小屋裏収納

空調革命  
**乙空調標準装備!**

家中心地よい、しかも経済的。

1年中、温度差の少ない  
快適で健康的な室内空調と  
優れた省エネ・経済性を実現。

耐震等級3(最高等級)

長期優良住宅

LIFE INFORMATION 【周辺施設充実の便利なロケーション】

- 朝比奈小学校…………… 約300m
- 大道中学校…………… 約1,040m
- あさひな幼稚園…………… 約290m
- クリエイトS・D…………… 約240m
- セブンイレブン…………… 約750m
- スーパー横濱屋…………… 約1,40m

販売価格 / **5,580** (税込) 万円

売主につき仲介手数料不要

HIGASHIASAHINA  
YOKOHAMA

■所在地/横浜市金沢区東朝比奈2丁目 ■交通/京浜急行電鉄逗子線「六浦」駅徒歩20分または京浜急行本線「金沢八景」駅バス11分徒歩14分 ■棟数/1棟 ■今回販売棟数/1棟 ■敷地面積/174.82㎡(52.88坪) ■建物面積/101.02㎡(34.56坪) ■小屋裏収納/13.25㎡(4.00坪) ■土地権利/所有権 ■都市計画/市街化区域 ■建物構造/木造コロンアルカッド葺2階建 ■間取/3LDK+土間収納+書斎+WIC+固定階段付小屋裏収納 ■建築確認番号/第SJK-KX225213130号 ■築年/令和5年7月 ■用途地域/第1種低層住居専用地域 ■建ぺい率/40% ■容積率/80% ■地目/宅地 ■接道/北側4.5m公道 ■設備/東京電力・公営水道・公共下水・オール電化 ■引渡/相談 ■取引態様/売主 ■備考/道路斜線・北側斜線・日影規制・第1種高度地区・景観法・建築基準法第22条区域。敷地の一部に電柱及び支柱、支線が入る場合があります。電波障害によるケーブルTV、共聴アンテナのお申込みはお客様の負担となります。



■外観イメージベース中の車は販売価格に含まれておりません。■価格に「消、税又は(税込)」と記載した物件は、消費税の課税対象となるものであることを示し、価格は消費税を含んだ額です。■図面と現況が異なる場合は現況を優先します。■間取りに関する記載:WIC=ウォークインクローゼット ■徒歩1分=80m換算です。■広告制作中に売却済みとなった物件に関しましては御容赦下さい。■掲載写真は一部加工しております。また、家具や調度品などは販売価格には含まれません。■広告有効期限/発行より2週間

売主

**HINOKIYA**  
桜家住宅

株式会社ヒノキグループ  
桜家住宅カンパニー  
(東京支社)

神奈川営業所  
神奈川県横浜市都筑区中川1-4-1  
ハウスケア横浜 情報館4階  
TEL.045-511-8001

港南台  
展示場

〒234-0054 神奈川県横浜市港南区港南台4-23(TVKハウジングプラザ港南台内)

お問い合わせは  
お気軽にコチラまで **TEL.045-367-8513**

●定休日/水・火曜日 ●営業時間/10:00～18:00 ●E-mail/konandai@hinokiya.jp

建設業登録 国土交通大臣 許可(特)第26832号 宅地建物取引業 国土交通大臣(1)第10420号 一級建築士事務所 東京都知事登録 第59949号