



最終2棟! / 新築建売住宅

開成町吉田島2期

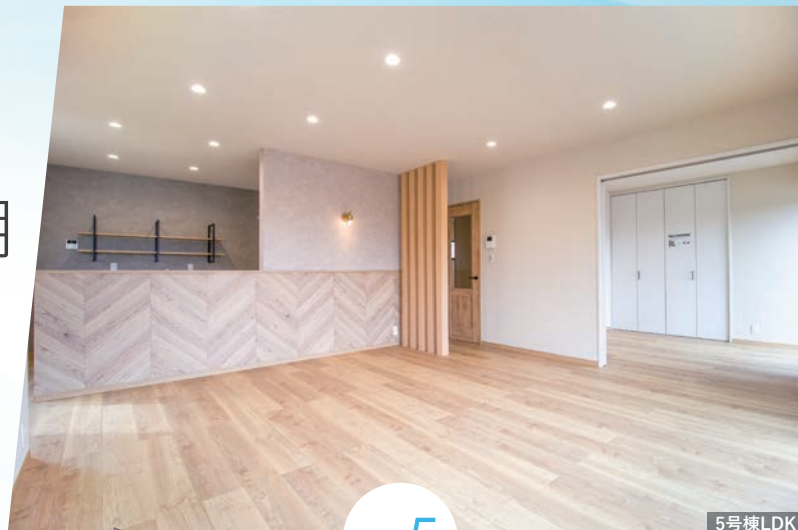
YOSHIDAJIMA KAISEI TOWN

GW



3号棟LDK

No.3

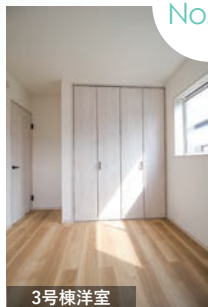


5号棟LDK

No.5



3号棟パントリー



3号棟洋室

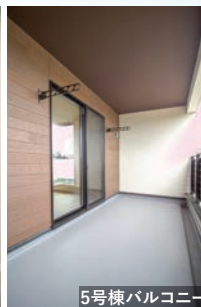


『ゴールデンウィーク』も 建物内覧可能!

お問い合わせいただければいつでも内覧可能!
ぜひご体感ください!



5号棟サニタリー



5号棟バルコニー

2区画共敷地面積42坪以上!

収納豊富なプランニング! カースペース2台分有!

Life Information 開成小学校……910m / 文命中学校……380m / 開成水辺スポーツ公園……660m / マックスバリュ……980m

販売価格 **3,280** (税込) 万円～

売主につき
仲介手数料不要

〈ご返済例〉頭金100万円 3,180万円借入の場合
月々のご返済**71,353円** / ボーナス時加算額**0円**

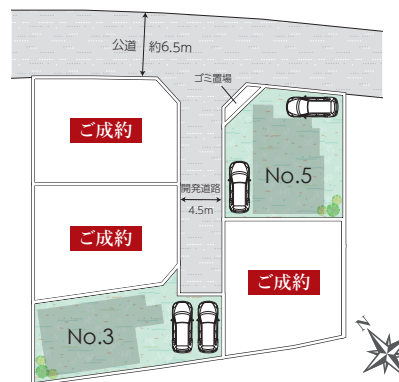
国土交通大臣認定 住宅ローン保証責任保険法人
住宅金融支援機構 Japan Housing Finance Agency
住宅保証機構
「まもりすまい保険」
【フラット35】S
〈金利Aプラン対象〉



- 交通 / 小田急線開成駅徒歩16分
- 土地 / 3:141.01㎡(42.65坪) 5:142.30㎡(43.04坪)
- 建物 / 3:107.85㎡(32.55坪) 5:108.06㎡(32.62坪)
- 用途 / 第1種中高層住居専用地域
- 間取 / 3:3LDK+WIC+ファミリークローゼット+納戸+パントリー 5:4LDK+WIC+パントリー
- 築年 / 令和5年5月
- 設備 / 公営水道・公共下水・東京電力・プロパンガス
- 販売価格(税込) / 3:3,280万円 5:3,430万円
- 構造 / 木造2階建
- 所在 / 足柄上郡開成町吉田島
- 取引態様 / 売主
- *道路幅員約4.5m・約6.5m、全5棟中今回販売2棟

■返済例は全て、頭金100万円、金利0.375%(変動金利)・静岡銀行、期間40年・事務手数料 ローン金額×1.98%、担保事務取扱手数料33,000円。お客様により諸条件が異なる場合がございます。なお返済例には保険金額は含まれておりません。■価格に「消、税又は(税込)」と記載した物件は、消費税の課税対象となるものであることを示し、価格は消費税を含んだ額です。■媒介(仲介)物件の場合規定の仲介手数料、及び消費税が課せられます。■図面と現況が異なる場合は現況を優先します。■間取りに関する記載:WIC=ウォークインクローゼット・SIC=シューズインクローゼット・CL=クローゼット
■徒歩1分=80m換算です。■広告制作中に売却済みとなった物件に関しましては御容赦下さい。■掲載写真は一部加工しております。■広告有効期限 / 発行より2週間

【全体配置図】



カーナビ「開成町吉田島3211付近」

「湘南に暮らそう」 Natural Life
Mackenzie House

不動産業: 神奈川県知事免許(5)第23756号
建設業: 神奈川県知事許可(般-3)第82475号
(公社)全日本不動産協会会員 (公社)不動産保証協会会員
(公社)首都圏不動産公正取引協議会加盟

株式会社マッケンジーハウス小田原支店

〒250-0011 神奈川県小田原市栄町1丁目11-14 FAX.0465-22-3738

TEL.0465-22-3737



株式会社マッケンジーハウス小田原東支店

〒250-0862 神奈川県小田原市成田492-9 FAX.0465-39-2728

TEL.0465-39-2727

