

ヴェントヴェルデシリーズ  
VENTO VERDE SERIES

／全2区画分譲地／  
**小田原市栄町4丁目**

**広告初掲載!**

New subdivisions are now available!

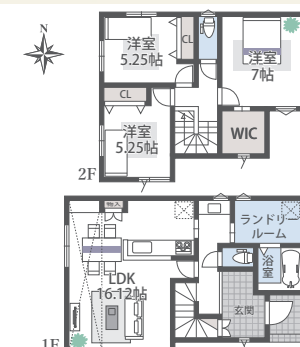
各線が集うターミナル駅「小田原」駅徒歩**10分!** 全2区画分譲地**誕生!**



**建築参考プラン**【No.2に建てた場合】



- 建物参考価格/1,760万円(税込)
- 土地価格/2,280万円
- 土地+建物参考価格/4,040万円(税込)
- 土地/105.24㎡(31.83坪)
- 建物/91.29㎡(27.56坪)
- 間取/3LDK+WIC+ランドリールーム
- 構造/木造2階建



家事動線に配慮した  
快適な暮らしを演出する  
プランニング!

■建物プラン完成予想図は図面を基に作成したもので実際と異なる場合があります。■上記建物プランは一例です。プランはお客さまが自由に決定出来ます。■建売の販売ではございません。■建物参考価格にはオプション・外構工事費用・植栽・車両は含まれておりません。(諸費用別途)

上記の他にも建築プラン無料作成します!

**2区画共整形地区画! 東南角地の区画有!**  
**小学校やお買物施設まで程近い住環境!**

- 新玉小学校...130m ●白鷗中学校...1,800m ●ローソン...350m
- ヤオマサ...770m ●ウエルシア...530m ●小田原城...1,000m

販売価格 / **2,280万円** ~ **売主につき仲介手数料不要**

■交通/東海道線小田原駅徒歩10分 ■土地/1: 105.73㎡(31.98坪) 2: 105.24㎡(31.83坪) ■地目/宅地 ■用途/近隣商業地域 ■建ぺい率/80% ■容積率/200% ■設備/公営水道・公共下水・東京電力・都市ガス ■販売価格/1: 2,480万円 2: 2,280万円 ■造成完了予定/令和6年6月 ■所在/小田原市栄町4丁目 ■取引態様/売主 \*建築条件付、道路幅員4.0m・5.5m、全2区画販売、建物高さ制限有(2階建以下10m以下)、2: 他セットバック部分9.82㎡有、地役権部分0.99㎡有



【全体区画図】



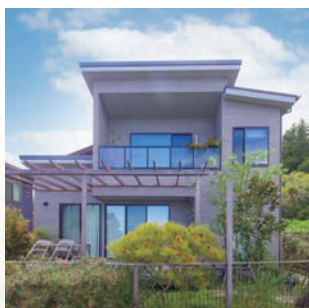
会場: 小田原市久野

**完全予約制**

ご予約の際は、下記マッケンジーハウス小田原東支店まで  
お気軽にご連絡ください!

**住まいの内覧会 5/11 sat 12 sun** 開催時間/13:00~16:00

【お施主様の御厚意により開催させていただきます! ぜひこの機会にご来場ください!】



GOOD POINT!  
収納スペース  
色彩バランス  
空間演出  
  
NATURAL  
MODERN  
DESIGN

お施主様の「住みごころ」が聞ける!

実際に住んでみての感想やこだわりの間取りなど、リアルな感想を聞ける内覧会です!

Planning Data ●土地面積/189.22㎡(57.23坪) ●建物面積/92.33㎡(28.25坪)

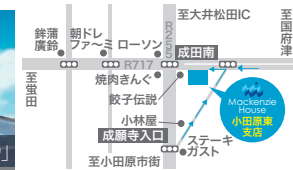


「湘南に暮らそう」Natural Life  
**Mackenzie House**  
株式会社マッケンジーハウス 小田原東支店

不動産業: 神奈川県知事免許(5)第23756号 建設業: 神奈川県知事許可(般-3)第82475号  
(公社)全日本不動産協会会員 (公社)不動産保証協会会員  
(公社)首都圏不動産公正取引協議会加盟

お客様駐車場**25台**有!!

**TEL.0465-39-2727**



〒250-0862 神奈川県小田原市成田492-9 FAX.0465-39-2728