

空調革命
乙空調
- セックウチヨウ -

検家住宅の
新築分譲住宅
【全3邸】

現地販売会開催

中央林間 相模原市南区
上鶴間

家中心地よい「全館空調システム」の家

今週の**土 日**

開催時間 / AM10:00～PM5:00
平日ご来場をご希望の方、お気軽にご連絡ください！

ご来場のお客様限定プレゼント企画 /
アンケートのご記入&公式LINE友達追加で
マックカード1,000円分
プレゼント! ※無くなり次第終了

全館空調搭載住宅
エアコンの設置は必要ありません!



小田急江ノ島線「中央林間」駅徒歩**12分!** 小田急江ノ島線「東林間」駅徒歩**10分!**

【街並み完成予想図 左から1号棟・2号棟・3号棟】※イメージにつき実際とは多少異なります。

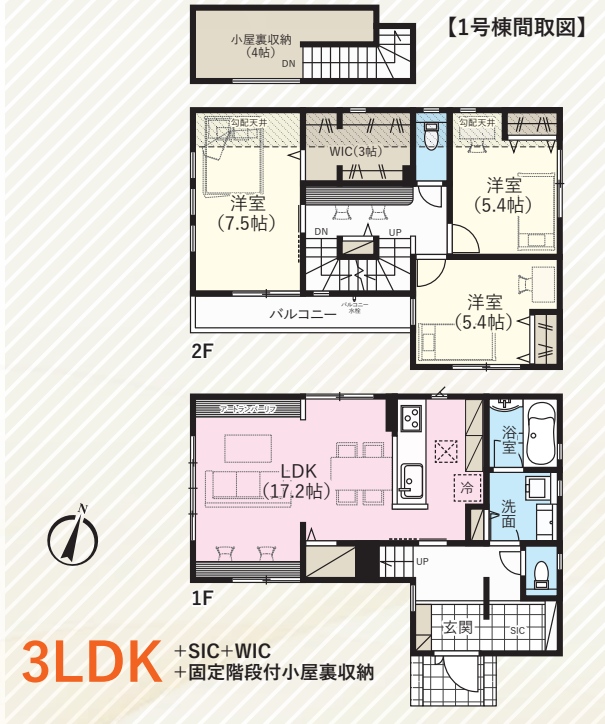
空調革命
乙空調標準装備!

家中心地よい、しかも経済的。
1年中、温度差の少ない快適で健康的な室内空調と優れた省エネ・経済性を実現しました。

長期優良住宅
耐震等級3

- 利便性あるプランニング
1・4号棟は小屋裏収納付!
2・3号棟は青空リビングを配置!
- 上鶴間小学校…………… 約450m
- 東林中学校…………… 約50m
- 中央林間幼稚園…………… 約640m
- スーパー三和…………… 約700m
- セブンイレブン…………… 約720m

販売価格 **6,390** (税込) 万円より
売主につき仲介手数料不要



■所在地 / 相模原市南区上鶴間8丁目 ■交通 / 小田急江ノ島線・田園都市線「中央林間」駅徒歩12分または「東林間」駅徒歩10分
 ■総棟数 / 4棟 ■今回販売棟数 / 3棟 ■販売価格(税込) / 6,390万円～6,850万円 ■敷地面積 / 96.00㎡(29.04坪)～98.02㎡(29.65坪) ■建物面積 / 96.04㎡(29.05坪)～97.71㎡(29.55坪) ■小屋裏収納 / 1号棟: 9.52㎡(2.87坪) 4号棟: 14.90㎡(4.50坪)
 ■土地権利 / 所有権 ■都市計画 / 市街化区域 ■建物構造 / 木造コロンアルカッド葺2階建 ■間取 / 1号棟: 3LDK+SIC+WIC+固定階段付小屋裏収納 3号棟: 3LDK+土間収納+食品庫+書斎+WIC+青空リビング 4号棟: 3LDK+ホビールーム+土間収納+固定階段付小屋裏収納 ■建築確認番号 / 第23UD11建02976号他 ■築年 / 令和6年4月 ■用途地域 / 第1種低層住居専用地域
 ■建ぺい率 / 50% ■容積率 / 100% ■地目 / 山林(引渡時宅地へ変更) ■接道 / 東側8m公道、西側・南側6m公道 ■設備 / 東京電力・公営水道・公共下水・オール電化 ■引渡 / 相談 ■取引態様 / 売主 ■備考 / 北側斜線・隣地斜線・日影規制・高度地区・景観法。敷地の一部に電柱及び支柱、支線が入る場合があります。電波障害によるケーブルTV、共聴アンテナのお申込みはお客様の負担となります。

■外観イメージパース中の車は販売価格に含まれておりません。■価格に(税込)と記載した物件は、消費税の課税対象となるものを示し、価格は消費税を含んだ額です。■図面と現況が異なる場合は現況を優先します。■間取りに関する記載: WIC=ウォークインクローゼット ■徒歩1分=80m換算です。■広告制作中に売却済みとなった物件に関しては御容赦下さい。■掲載写真は一部加工しております。■広告有効期限 / 発行より2週間

売主 **HINOKIYA**
検家住宅

株式会社ヒノキグループ
相模原・古淵展示場
株式会社ヒノキグループ
検家住宅カンパニー
(東京支社)
神奈川県相模原市中央区中川1-4-1
ハウスケア横浜 情報館4階
TEL.045-511-8001

TEL.042-765-7155
お問い合わせは
お気軽にコチラまで
●定休日 / 水・火曜日 ●営業時間 / 10:00～18:00 ●E-mail / kobuchi@hinokiya.jp