

空調革命  
**乙空調**  
- エアコンタカワー -

桧家住宅の  
分譲住宅  
【限定1邸】

# 横浜市洋光台

横浜市磯子区田中

家中心地よい「全館空調システム」の家



【建物完成予想図】※イメージにつき実際とは多少異なります。

# 完全予約制販売会開催

ご予約の際は、電話番号またはSUUMOホームページよりお気軽にお問い合わせください！

**今週の土日**

開催時間 / AM10:00～PM5:00  
平日ご来場をご希望の方もお気軽にご連絡ください

ご来場のお客様限定プレゼント企画

アンケートのご記入&公式LINE友達追加で  
**マックカード1,000円分**  
プレゼント！ ※無くなり次第終了



**全館空調搭載住宅**  
「エアコンの設置は必要ありません！」



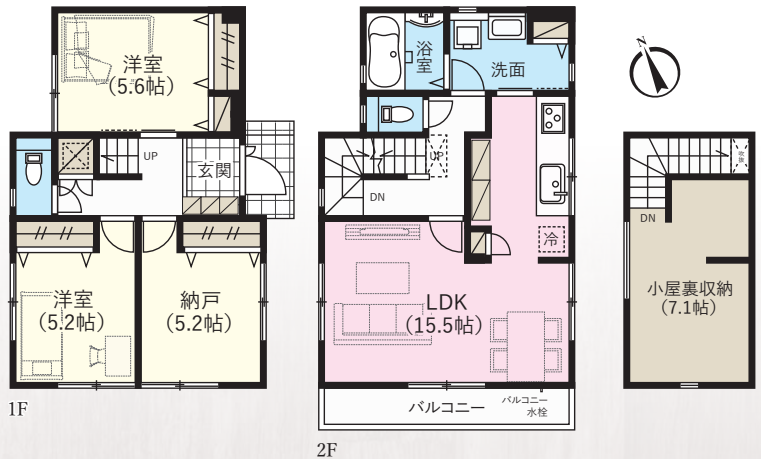
JR京浜東北線・根岸線  
「洋光台」駅徒歩**15分**  
または京浜急行本線  
「杉田」駅徒歩**20分**

毎日の暮らしを快適に演出する、  
多彩なアイデアがちりばめられた、  
分譲住宅**限定1棟**

【3号棟間取図】

**2LDK**

+納戸  
+固定階段付小屋裏収納



耐震等級3(最高等級)

長期優良住宅

LIFE INFORMATION【周辺施設充実の便利なロケーション】

- 洋光台第一小学校…… 約800m
- 洋光台第一中学校…… 約1,400m
- 磯子幼稚園…… 約600m
- まいばすけっと…… 約280m
- ローソン…… 約550m
- イトーヨーカドー…… 約1,100m

空調革命  
**乙空調標準装備!**

家中心地よい、しかも経済的。

1年中、温度差の少ない  
快適で健康的な室内空調と  
優れた省エネ・経済性を実現。

販売価格 / **5,380** (税込) 万円

売主につき仲介手数料不要

YOUKODAI YOKOHAMA

- 所在地 / 横浜市磯子区田中1丁目
- 交通 / JR京浜東北線「洋光台」駅徒歩15分または京浜急行本線「杉田」駅徒歩20分
- 総棟数 / 3棟
- 今回販売棟数 / 1棟
- 敷地面積 / 102.58㎡ (31.03坪)
- 建物面積 / 82.39㎡ (24.92坪)
- 小屋裏収納 / 11.80㎡ (3.56坪)
- 土地権利 / 所有権
- 都市計画 / 市街化区域
- 建物構造 / 木造コロニアルクアッド葺2階建
- 間取 / 2LDK+納戸+固定階段付小屋裏収納
- 建築確認番号 / 第22UDIIS建02405号
- 築年 / 令和5年4月
- 用途地域 / 第1種住居地域
- 建ぺい率 / 60%
- 容積率 / 200%
- 地目 / 宅地
- 接道 / 北東側4.5m
- 設備 / 東京電力・公営水道・公共下水・都市ガス
- 引渡 / 相談
- 取引態様 / 売主
- 備考 / 道路斜線・隣地斜線・日影規制。敷地の一部に電柱及び支柱、支線が入る場合があります。

電波障害によるケーブルTV、共聴アンテナのお申込みはお客様の負担となります。



■外観イメージベース中の車は販売価格に含まれておりません。■価格に(税込)と記載した物件は、消費税の課税対象となるものであることを示し、価格は消費税を含んだ額です。■図面と現況が異なる場合は現況を優先します。■間取りに関する記載:WICはウォークインクローゼット ■徒歩1分=80m換算です。■広告制作中に売却済みとなった物件に関しましては御容赦下さい。■掲載写真は一部加工しております。また、家具や調度品などは販売価格には含まれません。■広告有効期限 / 発行より2週間

売主

**HINOKIYA**  
桧家住宅

株式会社ヒノキグループ  
桧家住宅カンパニー  
(東京支社)

神奈川営業所  
神奈川県横浜市都筑区中川1-4-1  
ハウスケア横浜 情報館4階  
TEL.045-511-8001

港南台  
展示場

〒234-0054 神奈川県横浜市港南区港南台4-23 (TVKハウジングプラザ港南台内)

お問い合わせは  
お気軽にコチラまで **TEL.045-367-8513**  
●定休日 / 火・水曜日 ●営業時間 / 10:00～18:00 ●E-mail / konandai@hinokiya.jp

建設業登録 国土交通大臣 許可(特)第26832号 宅地建物取引業 国土交通大臣(1)第10420号 一級建築士事務所 東京都知事登録 第59949号