

空調革命  
**Z空調**  
-ゼットクワイア-

検家住宅の  
新築分譲住宅  
【全2邸】

# 中央林間 相模原市南区 上鶴間

家中心地よい「全館空調システム」の家

小田急江ノ島線田園都市線

「中央林間」駅徒歩**12分!**



# 現地販売会開催

Z空調を体感できます!

**7/13(土)14(日)**

開催時間/AM10:00~PM5:00  
平日ご来場をご希望の方、お気軽にご連絡ください!

ご来場のお客様限定プレゼント企画!

アンケートのご記入&公式LINE友達追加で  
マックカード1,000円分  
プレゼント! ※無くなり次第終了



**全館空調搭載住宅**

「エアコンの設置は必要ありません!」

## Z空調標準装備!

家中心地よい、しかも経済的。  
1年中、温度差の少ない快適で健康的な室内空調と優れた省エネ・経済性を実現しました。

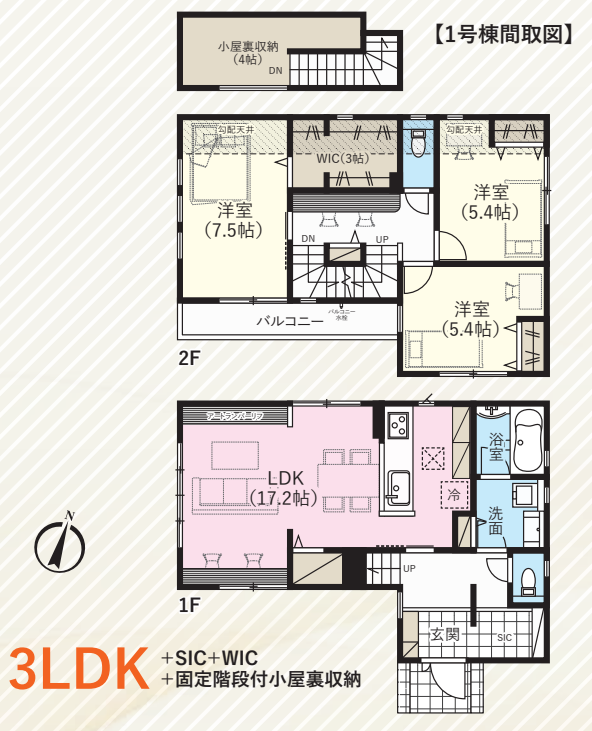
## 長期優良住宅 耐震等級3

● 利便性あるプランニング  
1・4号棟は小屋裏収納付!

- 上鶴間小学校……………約450m
- 東林中学校……………約50m
- 中央林間幼稚園……………約640m
- スーパー三和……………約700m
- セブンイレブン……………約720m

販売価格 **6,390** (税込) 万円より

売主につき仲介手数料不要



**3LDK** +SIC+WIC  
+固定階段付小屋裏収納



■所在地/相模原市南区上鶴間8丁目 ■交通/小田急江ノ島線・田園都市線「中央林間」駅徒歩12分または「東林間」駅徒歩10分  
■総棟数/4棟 ■今回販売棟数/2棟 ■販売価格(税込)/1号棟:6,390万円 4号棟:6,590万円 ■敷地面積/1号棟:96.00㎡(29.04坪) 4号棟:97.44㎡(29.47坪) ■建物面積/1号棟:96.04㎡(29.05坪) 4号棟:97.30㎡(29.1坪) ■小屋裏収納/1号棟:9.52㎡(2.87坪) 4号棟:14.90㎡(4.50坪) ■土地権利/所有権 ■都市計画/市街化区域 ■建物構造/木造コリアルクアド  
■2階建 ■間取/1号棟:3LDK+SIC+WIC+固定階段付小屋裏収納 4号棟:3LDK+ホビールーム+土間収納+固定階段付小屋裏収納 ■建築確認番号/第23UD11T建02976号他 ■築年/令和6年4月 ■用途地域/第1種低層住居専用地域 ■建ぺい率/50% ■容積率/100% ■地目/山林(引渡時宅地へ変更) ■接道/東側8m公道、西側・南側6m公道 ■設備/東京電力・公営水道・公共下水・オール電化 ■引渡/相談 ■取引態様/売主 ■備考/北側斜線・隣地斜線・日影規制・高度地区・景観法。敷地の一部に電柱及び支柱、支線が入る場合があります。電波障害によるケーブルTV、共聴アンテナのお申込みはお客様の負担となります。

■外観イメージパース中の車は販売価格に含まれておりません。■価格に(税込)と記載した物件は、消費税の課税対象となるものを示し、価格は消費税を含んだ額です。■図面と現況が異なる場合は現況を優先します。■間取りに関する記載:WIC=ウォークインクローゼット ■徒歩1分=80m換算です。■広告制作中に売却済みとなった物件に関しましては御容赦下さい。■掲載写真は一部加工しております。■広告有効期限/発行より2週間

売主 **HINOKIYA**  
検家住宅

株式会社ヒノキグループ  
検家住宅カンパニー  
(東京支社)

神奈川営業所  
神奈川県相模原市南区中川1-4-1  
ハウスケア横浜 情報館4階  
TEL.045-511-8001

相模原・古淵展示場

お問い合わせはコチラまで

TEL.042-765-7155

本物件HP



〒252-0344 神奈川県相模原市南区古淵6-3-9(相模原・古淵ハウジングステージ内)

● 定休日/火・水曜日 ● 営業時間/10:00~18:00 ● E-mail/kobuchi@hinokiya.jp

建設業登録 国土交通大臣 許可(特)第26832号 宅地建物取引業 国土交通大臣(1)第10420号 一級建築士事務所 東京都知事登録 第59949号