

空調革命  
**Z空調**  
- ゼットウキョウ -

桧家住宅の  
分譲住宅  
【限定1邸】

# 横浜市洋光台

横浜市磯子区田中

家中心地よい「全館空調システム」の家



# 完全予約制販売会開催

ご予約の際は、電話番号またはSUUMOホームページよりお気軽にお問い合わせください!

Z空調を体感できます!

**7/13(土)14(日)**

開催時間/AM10:00~PM5:00  
平日ご来場をご希望の方、お気軽にご連絡ください!

ご来場のお客様限定プレゼント企画!

アンケートのご記入&公式LINE友達追加で  
**マックカード1,000円分  
プレゼント!** ※無くなり次第終了



## 全館空調搭載住宅

エアコンの設置は必要ありません!

JR京浜東北線・根岸線

「洋光台」駅徒歩**15分**

または京浜急行本線

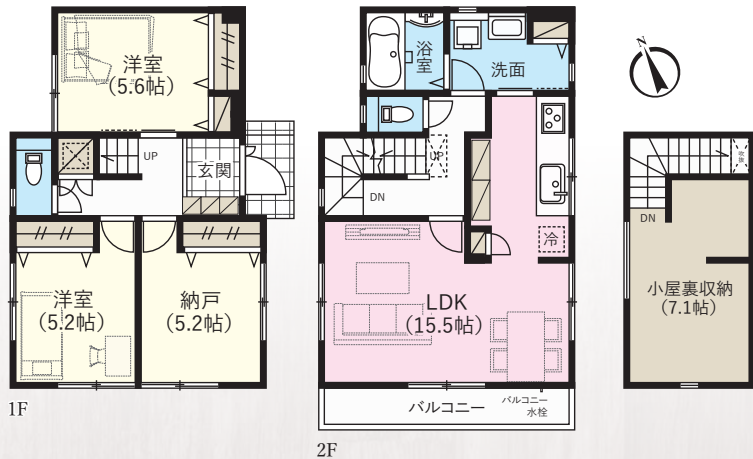
「杉田」駅徒歩**20分**

毎日の暮らしを快適に演出する、  
多彩なアイデアがちりばめられた、  
分譲住宅**限定1棟**

【3号棟間取図】

**2LDK**

+納戸  
+固定階段付小屋裏収納



空調革命  
**Z空調標準装備!**

家中心地よい、しかも経済的。

1年中、温度差の少ない  
快適で健康的な室内空調と  
優れた省エネ・経済性を実現。

耐震等級3(最高等級)

長期優良住宅

LIFE INFORMATION【周辺施設充実の便利なロケーション】

- 洋光台第一小学校…… 約800m
- 洋光台第一中学校…… 約1,400m
- 磯子幼稚園…… 約600m
- まいばすけっと…… 約280m
- ローソン…… 約550m
- イトーヨーカドー…… 約1,100m

販売価格/**5,380**(税込)万円

売主につき仲介手数料不要

YOUKODAI YOKOHAMA

- 所在地/横浜市磯子区田中1丁目
- 交通/JR京浜東北線「洋光台」駅徒歩15分または京浜急行本線「杉田」駅徒歩20分
- 総棟数/3棟
- 今回販売棟数/1棟
- 敷地面積/102.58㎡(31.03坪)
- 建物面積/82.39㎡(24.92坪)
- 小屋裏収納/11.80㎡(3.56坪)
- 土地権利/所有権
- 都市計画/市街化区域
- 建物構造/木造コロニアルクアッド葺2階建
- 間取/2LDK+納戸+固定階段付小屋裏収納
- 建築確認番号/第22UD11S建2405号
- 築年/令和5年4月
- 用途地域/第1種住居地域
- 建ぺい率/60%
- 容積率/200%
- 地目/宅地
- 接道/北東側4.5m
- 設備/東京電力・公営水道・公共下水・都市ガス
- 引渡/相談
- 取引態様/売主
- 備考/道路斜線・隣地斜線・日影規制。敷地の一部に電柱及び支柱、支線が入る場合があります。

電波障害によるケーブルTV、共聴アンテナのお申込みはお客様の負担となります。



■外観イメージベース中の車は販売価格に含まれておりません。■価格に(税込)と記載した物件は、消費税の課税対象となるものであることを示し、価格は消費税を含んだ額です。■図面と現況が異なる場合は現況を優先します。■間取りに関する記載:WIC=ウォークインクローゼット ■徒歩1分=80m換算です。■広告制作中に売却済みとなった物件に関しましては御容赦下さい。■掲載写真は一部加工しております。また、家具や調度品などは販売価格には含まれません。■広告有効期限/発行より2週間

売主

**HINOKIYA**

桧家住宅

株式会社ヒノキヤグループ  
桧家住宅カンパニー  
(東京支社)

神奈川営業所  
神奈川県横浜市都筑区中川1-4-1  
ハウスケア横浜 情報館4階  
TEL.045-511-8001

港南台展示場

お問い合わせはコチラまで

TEL.045-367-8513

本物件HP



〒234-0054 神奈川県横浜市港南区港南台4-23(TVKハウジングプラザ港南台内)

●定休日/火・水曜日 ●営業時間/10:00~18:00 ●E-mail/konandai@hinokiya.jp

建設業登録 国土交通大臣 許可(特)第26832号 宅地建物取引業 国土交通大臣(1)第10420号 一級建築士事務所 東京都知事登録 第59949号