

# 不動産情報センターのオススメ物件特集!

気になる物件がございましたら、当社までお気軽にお問い合わせください!

全15区画開発分譲地

## 松田町松田惣領

販売価格 / **1,298万円**～



[全区区画図]



全15区画の  
ビッグコミュニティ!  
分譲地内道路幅員6m!

通勤通学に便利な2路線2駅利用可!

小田急線「新松田」駅徒歩5分 御殿場線「松田」駅徒歩5分

松田小学校440m

クリエイトS・D300m

全区画敷地40坪以上

交通 / 小田急線新松田駅徒歩5分または御殿場線松田駅徒歩5分 ■ 土地 / 134.44㎡(40.66坪)～141.07㎡(42.67坪) ■ 地目 / 宅地 ■ 用途 / 第1種住居地域 ■ 建ぺい率 / 60% ■ 容積率 / 200% ■ 設備 / 上下水道・東京電力・プロパンガス ■ 販売価格 / 1,298万円～1,900万円 ■ 開発総面積 / 2,075.54㎡ ■ 最高価格帯 / 1,400万円台(5区画) ■ 所在 / 足柄上郡松田町松田惣領1827  
\*建築条件なし、道路幅員4.0m・6.0m、全15区画中今回販売12区画

(売主)



中古戸建  
5LDK(6LDKに変更可)

## 小田原市蓮正寺

販売価格 / **2,598万円**



小田急線「蛸田」駅徒歩4分

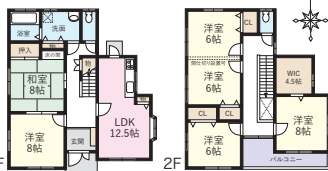
大雄山線「五百羅漢」駅徒歩11分

南道路につき  
陽当たり良好

さえんふーず  
500m

ゆとりある  
カーブス 車3台駐車可!

[間取図]



交通 / 小田急線蛸田駅徒歩4分または大雄山線五百羅漢駅徒歩11分 ■ 土地 / 219.22㎡(66.31坪) ■ 建物 / 141.25㎡(42.72坪)  
 ■ 間取 / 5LDK(6LDKに変更可) + WIC ■ 構造 / 木造2階建 ■ 築年 / 平成15年5月 ■ 所在 / 小田原市蓮正寺803-3 (専任媒介)

\*広告制作中にご成約済みとなった物件に関してはご容赦下さい。

# 不動産情報センター(株)

〒250-0865 小田原市蓮正寺399-2-101 TEL 0465-38-1041 FAX 0465-38-1042 E-mail info@odawara1.co.jp  
 神奈川県知事免許(5)第24813号 (公社)神奈川県地建物取引業協会会員 (公社)全国地建物取引業保証協会会員 (公社)首都圏不動産公正取引協議会加盟

お問い合わせはこちらまで。  
平日・夜間いつでも対応致します!!



**0120-657-651**

