

「全館空調システム」の家
 桧家住宅 | 新築分譲住宅【全2邸】
 藤沢市辻堂東海岸

全館空調を体感できる/
現地販売会開催

8/24(土)25(日) 開催時間 AM10:00~PM5:00

平日ご来場をご希望の方、お気軽にご連絡ください!

【ご来場プレゼント】マックカード1,000円分!

※会場にてアンケートにご記入いただいた方に限ります。



小田急江ノ島線
「鶴沼海岸」駅徒歩16分

LIFE INFORMATION

公園や海、おしゃれなお店が身近にある
 藤沢・辻堂ライフ

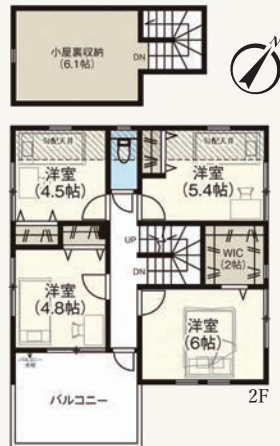
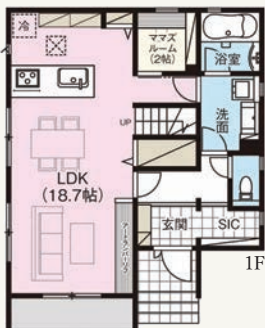


- 辻堂小学校……………約180m
- 湘洋中学校……………約750m
- 二葉保育園……………約700m
- クリエイトS・D…約240m
- ローソン……………約550m
- 西友……………約750m



【3号棟間取図】 **4LDK** +SIC+WIC+書斎
 +固定階段付小屋裏収納

● 駐車スペース2台



長期優良住宅 / 耐震等級3(最高等級)

エアコンの設置は
 必要ありません!



家中ゼーんぶ // 365日24時間
夏も冬も快適温度

高性能フィルター搭載で **花粉も90%除去!**

空調革命
Z空調
 標準装備!



新価格
7,650万円 (税込)

売主物件につき
 仲介手数料不要

■所在地/藤沢市辻堂東海岸2丁目 ■交通/小田急江ノ島線「鶴沼海岸」駅徒歩16分 ■全3棟中今回販売2棟 ■敷地面積/2号棟:130.32㎡(39.42坪) 3号棟:130.62㎡(39.51坪)
 ■建物面積/2号棟:101.85㎡(30.80坪) 3号棟:104.33㎡(31.55坪) ■土地権利/所有権 ■都市計画/市街化区域 ■建物構造/木造2階建 ■間取/2号棟:3LDK 3号棟:4LDK
 ■建築確認番号/第23UD11T建01512号他 ■築年/令和5年12月 ■用途地域/第1種低層住居専用地域 ■建ぺい率/50% ■容積率/80% ■販売価格(税込)/2号棟:7,650万円 3号棟:7,690万円
 ■接道/南東側5.5m公道 ■設備/東京電力・公営水道・公共下水・オール電化 ■取引態様/売主

売主 **HINOKIYA** 株式会社ヒノキグループ
 桧家住宅カンパニー (東京支社)
 建設業登録 国土交通大臣 許可(特-5)第28832号 宅地建物取引業 国土交通大臣(1)第10420号 一級建築士事務所 東京都知事登録 第59949号

神奈川営業所 TEL.0120-333-588
 お問い合わせはコチラまで
 〒224-0001 神奈川県横浜市都筑区中川1-4-1 ハウスクエア横浜 情報館4階
 ●定休日/火・水曜日 ●営業時間/10:00~18:00 ●E-mail/fujisawa@hinokiya.jp



開催日にご来場が難しい方は、お気軽にご相談ください。
 ■価格に(税込)と記載した物件は、価格は消費税を含んだ額です。■図面と現況が異なる場合は現況を優先します。■広告制作中に売却済みとなった物件に関しては御容赦下さい。■広告有効期限/発行より2週間