



建売住宅／全5棟中**最終1棟**
開成町吉田島2期
オープンハウス
毎週土****日**開催中!**

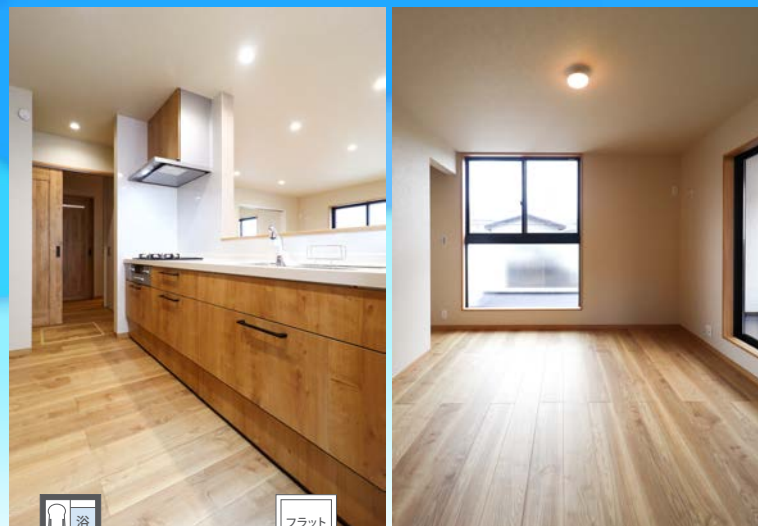
お問い合わせいただければいつでも内覧可能!



VENTO VERDE SERIES
 YOSHIDAJIMA
 KAISEI TOWN

ご成約されたお客様にプレゼントキャンペーン実施中!
エアコン&カーテン&カーテンレールをプレゼント!

「インスタを見た」と会場スタッフにお伝えください! ※キャンペーンは予告なく終了する場合がございます。※プレゼント内容は当社指定の製品となります。



敷地**43坪!**
角地につき
開放感有!
車2台駐車可!

販売価格/
3,330万円 (税込)
 売主につき
仲介手数料不要

〈ご返済例〉頭金100万円3,230万円借入の場合
 月々の返済 **72,475円** ボーナス時
 ご返済 **0円** 加算額

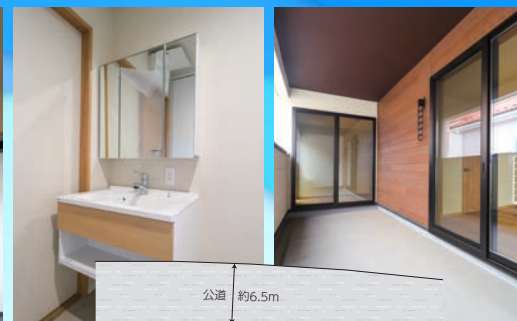
■交通/小田急線開成駅徒歩16分 ■土地/142.30㎡(43.04坪) ■建物/108.06㎡(32.62坪) ■構造/木造2階建 ■間取/4LDK+WIC+パントリー ■築年/令和5年5月 ■設備/公営水道・公共下水・東京電力・プロパンガス ■所在/足柄上郡開成町吉田島 ■取引態様/売主

■返済例は全て、頭金100万円、金利0.375%(変動金利)・静岡銀行、期間40年・事務手数料 ローン金額×1.98%、担保事務取扱手数料33,000円。お客様により諸条件が異なる場合がございます。なお返済例には保険金額は含まれておりません。■価格に「消、税又は(税込)」と記載した物件は、消費税の課税対象となるものであることを示し、価格は消費税を含んだ額です。■媒介(仲介)物件の場合規定の仲介手数料、及び消費税が課せられます。■図面と現況が異なる場合は現況を優先します。■間取りに関する記載: WIC=ウォークインクローゼット・SIC=シューズインクローゼット・CL=クローゼット ■徒歩1分=80m換算です。■広告制作中に売却済みとなった物件に関しましては御容赦下さい。■掲載写真は一部加工しております。■広告有効期限/発行より2週間

国土交通大臣指定 住宅保証責任保険法人
 住宅保証機構
 「まもりすまい保険」

住宅金融支援機構
 Japan Housing Finance Agency
【フラット35】S
 <金利Aプラン対応>

本物件
 専用HP



- Life Information
 【周辺施設案内】
- 開成小学校.....910m
 - 文命中学校.....380m
 - マックスバリュ.....980m

