

創業

50周年

神奈川県地域密着の住宅・不動産・リフォーム総合企業

ShuKen

新築住宅 供給実績 8,000 棟以上!

完成済
新築分譲住宅

見学受付中!

 小田急 小田原線 **富水駅 徒歩9分**

全9棟 小田原市堀之内

仲介手数料 **0円** 販売価格 [土地+建物+外構] **3,490万円** (税込)

- 市立東富水小学校…1610~1660m
- 市立泉中学校…1670~1720m



夏と冬が好きになる家

高性能な住まいで年中快適な暮らし

全棟
気密測定
実施済み!

UA値

外皮平均熱貫流率

0.57以下

数値が小さいほど熱が逃げにくく、断熱性能が良い家。

C値

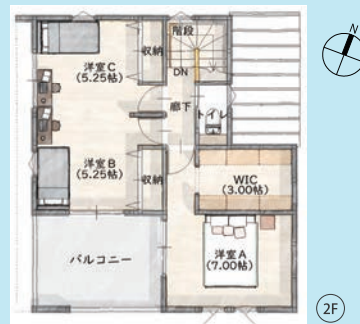
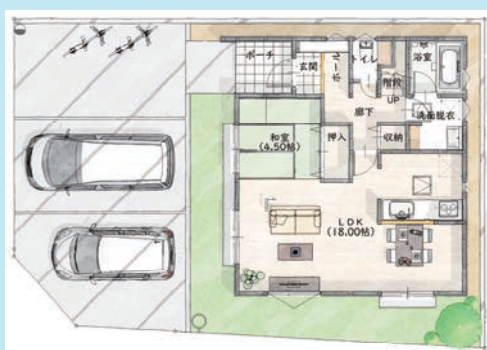
相当隙間面積

0.54以下

数値が小さいほど建物の隙間が小さく、断熱性能が良い家。一般的に高気密住宅はC値1以下となります。

爽空間

室内のアレルギー物質を吸着・無効化して、花粉アレルギーの少ない空気環境をつくります。※主寝室のみ採用しております



※図面と実際の現場が異なる場合は、現場を優先します。 ※植栽はイメージです。

4LDK
敷地面積/151.43㎡(45.80坪)
建物面積/99.37㎡(30.00坪)

分譲住宅のお問い合わせはコチラ

 **0120-323-233**

詳細と見学予約



小田原市国府津

全8区画 39坪以上の注文住宅を叶える分譲地!

秀建の注文住宅はZEH対応住宅です。

LAND PLAN

国府津駅まで 徒歩16~17分

敷地面積 **39坪**~

販売土地価格 **1,650万円**~



建物価格 参考例 (28坪の場合) **28坪** 建物価格 1,991万円~

標準仕様

建物本体付帯工事	設計確認申請費	地盤調査	標準測量費	外部給排水工事	雨水工事
照明器具 (全室LED照明)	アルミ樹脂複合サッシ (アルコングラスのLOW-E複層ガラス) 網戸付き	エコキュートオール電化	リビングエアコン	5種の選べる標準キッチン	洗面化粧台 W900
制震装置	気密測定	ZEH対応仕様	プランにより太陽光発電	HEMS	IoT対応

●所在地 小田原市国府津下念佛2-2-9-5、-7 ●交通/JR御殿場線 JR 東海道線「国府津駅」徒歩約16~17分 ●販売価格/1,650万円~1,850万円 ●敷地面積/130.25㎡~145.10㎡ ●総区画数/8区画 ●販売区画数/7区画 ●土地 地目/宅地 田(名義変更時宅地) 市街化区域/第1種住居地域、準住居地域 建ぺい率/60% 容積率/200% 道路幅員制限による容積率180% 準防火地域 第2種高度地区 高さ制限15m 造成工事/2024年6月上旬着工~2024年9月上旬完成予定 私道負担なし/開発道路は小田原市に帰属予定 ●工事概要/東京電力・公営水道・個別プロパン 汚水・雑排水→公共下水 雨水→宅地内浸透処理 ●売主【株式会社秀建】施工者【株式会社秀建】

快適な住まい、ゆとりある暮らし
株式会社秀建
YAMADA HLDGS.

神奈川県老名市中央 1-14-36
営業時間 9:30~19:30 定休日 毎週 火・水曜日
https://www.shuken.co.jp/
(公社)首都圏不動産公正取引協議会加盟 (公社)神奈川県宅地建物取引業協会 宅建免許番号/神奈川県知事免許(15)第5682号 | 建設業許可番号/神奈川県知事許可(特-03)第021247号 | 一般建築士事務所登録/神奈川県知事 第8312号

注文住宅のお問い合わせはコチラ

 **0800-919-1220**

詳細と
見学予約
はこちら

