

# 初開催!

桧家住宅の建築条件付売地  
全18区画

## 西武立川2期 SEIBUTACHIKAWA 2ki

# 現地販売会

### 9/21(土) 22(日) 23(祝)

【3日間連日開催】 時間/AM10:00~PM5:00  
平日ご来場をご希望の方、お気軽にご連絡ください!

イベント同時開催!

●ガチャポン&ルーレット

楽しい景品が当たる!

●スイーツ販売直売会 お土産を持ってきてね!

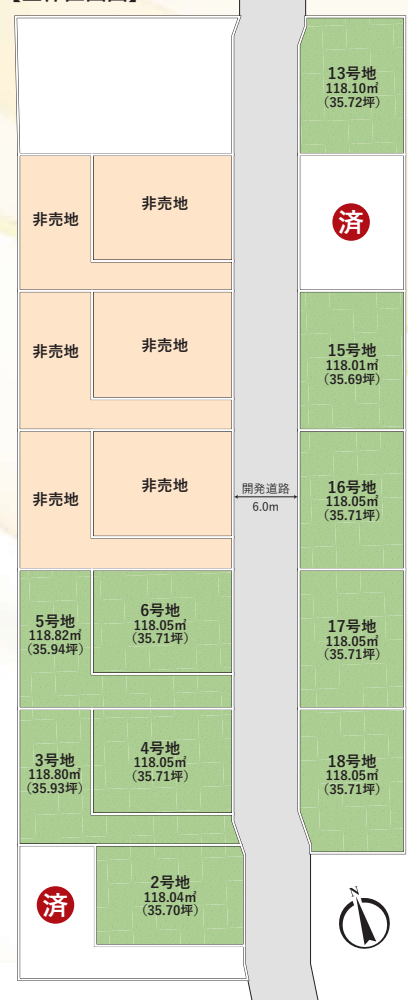
ぜひ、お子様と一緒に!

●軟水体験会

水ストレスによるお悩みが改善!



【全体区画図】



## 西武拝島線「西武立川」駅徒歩5分!

### 建物参考プラン

西武立川2期  
6号地に建てた場合

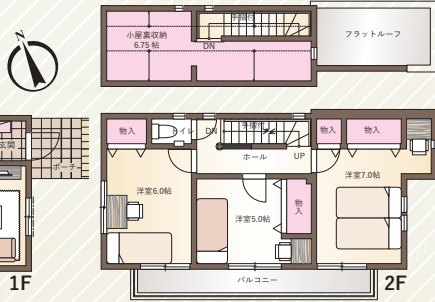


完成予想図

### 3LDK + 固定階段付小屋裏収納

- 建物参考価格/1,757.8万円(税込)
- 土地価格/3,030万円
- 土地+建物参考価格/4,787.8万円(税込)
- 構造/木造2階建
- 土地/118.05m²(35.71坪)
- 建物/84.46m²(25.50坪)

●固定階段で昇降できる便利な小屋裏収納



全館空調搭載住宅  
エアコン設置は  
不要です!

### 空調革命 Z空調 標準装備!

家中心地よい、しかも経済的。  
1年中、温度差の少ない快適で健康的な室内空調と優れた省エネ・経済性を実現。

■上記建物完成予想図は図面を基に作成したもので実際と異なる場合があります。■上記建物プランは一例です。プランはお客さまが自由に決定出来ます。■建売の販売ではございません。■建物参考価格にはオプション・外構工事費用・植栽・車両は含まれておりません。(諸費用別途)

販売価格/2,630万円~

売主につき  
仲介手数料不要

上記の他にも  
建築プランご相談ください

■所在地/立川市西砂町1丁目 ■交通/西武拝島線「西武立川」駅徒歩5分 ■敷地面積/118.01m²(35.69坪)~118.82m²(35.94坪) ■土地権利/所有権 ■都市計画/市街化区域 ■用途地域/第1種低層住居専用地域 ■建ぺい率/40% ■容積率/80% ■地目/宅地 ■接道/6.0m開発道路 ■設備/東京電力・公営水道・公共下水・都市ガス ■引渡/相談 ■取引態様/売主 ■販売価格/2,630万円~3,130万円 ■最多価格帯/2,900万円台(5区画) ■開発総面積/2,706.19m² ■備考/法22条、第一種高度地区。未利用地2.47m²(持分1/18有)。敷地の一部に電柱及び支柱、支線が入る場合があります。電波障害によるケーブルTV、共聴アンテナのお申込みはお客様の負担となります。  
\*建築条件付、全18区画中今回販売10区画 ※図面と現況が異なる場合は現況を優先と致します。

■建築条件付とは、土地売買契約締結後3ヶ月以内に売主または売主が指定する建築会社と住宅の建築請負契約を締結していただくことを条件に販売します。この期間内に住宅を建築しないことが確定したとき、または住宅の建築請負契約が成立しなかった場合は、土地売買契約は白紙となり受領済みの金額は無条件で速やかに全額をお返します。■価格に(税込)と記載した物件は、消費税の課税対象となるものであることを示し、価格は消費税を含んだ額です。■図面と現況が異なる場合は現況を優先します。■間取りに関する記載:WIC=ウォークインクローゼット ■徒歩1分=80m換算です。■広告制作中に売却済みとなった物件に関しては御容赦下さい。■掲載写真は一部加工しております。また、家具や調度品などは販売価格には含まれません。■広告有効期限/発行より2週間

### LIFE INFO. 【周辺施設】



- 西砂小学校.....約900m
- 第七中学校.....約1,400m
- わんわん保育園.....約110m
- ファミリーマート.....約450m
- ヤオコー.....約600m
- サンドラッグ.....約600m



売主

**HINOKIYA**  
桧家住宅

株式会社ヒノキヤグループ 東京営業所  
桧家住宅カンパニー 〒202-0004 東京都西東京市  
下保合4丁目12-21

宅地建物取引業 国土交通大臣免許(1)第10420号  
(公社)東京都宅地建物取引業協会 (公社)首都圏不動産公正取引協議会

お問い合わせはお気軽にコチラまで  
フリーダイヤル

**0120-941-415**

●TEL/042-423-1411 ●E-mail/f-tokyo@hinokiya.jp

本物件  
専用HP

