

／全12区画開発分譲地／
小田原市南町二丁目
 VENTO VERDE MINAMICHO
 ～造成完了～



全区画敷地 48坪以上!

城下町の歴史を受け継ぐ、風情溢れる落ち着いたロケーション
 「小田原」駅徒歩19分／周辺施設充実!



- 三の丸小学校…………… 420m
- 城山中学校…………… 1,450m
- 小田原南町郵便局… 290m
- セブンイレブン…… 240m
- 小田原百貨店…………… 720m



販売価格 **2,980万円**～ 売主につき仲介手数料不要 建築プラン無料作成します!

- 交通／東海道線小田原駅徒歩19分またはバス11分徒歩1分
- 土地／160.63㎡(48.59坪)～178.51㎡(53.99坪)※有効面積162.34㎡(49.10坪) ●地目／宅地
- 用途／第1種低層住居専用地域 ●建ぺい率／60% ●容積率／150% ●設備／公営水道・公共下水・東京電力・都市ガス
- 販売価格／2,980万円～3,480万円 ●所在／小田原市南町2丁目 ●取引態様／売主
- ※建築条件付、道路幅員約4.5m、No.6・7の各16.17㎡にNo.5～8の地役権設定有、No.4持ち分の転回広場(24.73㎡)はNo.3～No.10の地役権設定有、他私道持分194.30㎡×1/12有、ゴミ置場持分3.26㎡×1/12有、全12区画中今回販売4区画

SUUMO
 本物件専用
 ホームページ

建物参考プラン
 ヴェントヴェルデ南町3期
 No.7区画に建てた場合

9月のキャンペーン情報!
限定1棟 特別価格
 土地+建物
 参考価格 **4,990万円**(税込)
 土地価格／2,980万円
 建物参考価格／2,010万円(税込)
 ※建物は当社セレクトプラン(延床面積35坪)

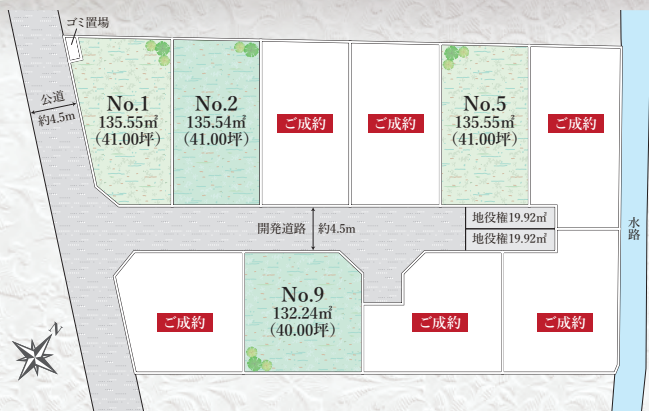


- 収納豊富な間取設計
- 用途豊富な2階ホール
- 主寝室には書斎付
- 土地／178.51㎡(53.99坪)
 ※有効面積162.34㎡(49.10坪)
- 建物／115.9340㎡(35.00坪)
- 構造／木造2階建
- 間取／3LDK+WIC
 +書斎+SIC+パントリー

■上記建物完成予想図は図面を基に作成したもので実際と異なる場合があります。
 ■上記建物プランは一例です。
 ■建売の販売ではございません。
 ■建物参考価格にはオプション・外構工事費用・植栽・車両は含まれておりません。(諸費用別途)



／全10区画開発分譲地／
小田原市府川
 VENTO VERDE FUKAWA



【全体区画面】

全区画敷地 **40坪以上!**

全10区画の開発分譲地には、陽当り良好な南道路区画有!
 大雄山線「飯田岡」駅徒歩8分／建築条件なし!



- 富水小学校…………… 700m
- 泉中学校…………… 1,100m
- セブンイレブン…… 310m
- クリエイトS・D…… 490m
- 小田原飯田岡郵便局… 620m



販売価格 **1,130万円**～

売主につき仲介手数料不要

建築プラン無料作成します!

- 交通／大雄山線飯田岡駅徒歩8分または穴部駅徒歩12分、小田急線蛭田駅徒歩19分
 - 土地／132.24㎡(40.00坪)～135.55㎡(41.00坪) ●地目／宅地 ●用途／第1種住居地域
 - 建ぺい率／60% ●容積率／200% ●設備／公営水道・公共下水・東京電力・プロパンガス
 - 価格／1,130万円～1,430万円 ●所在／小田原市府川 ●取引態様／売主
- * 建築条件なし、道路幅員約4.5m、No.5：地役権設定有(19.92㎡有)、全10区画中今回販売4区画



建物参考プラン

ヴェントヴェルデ府川 / No.9区画に建てた場合

9月のキャンペーン情報!

限定1棟 特別価格 土地+建物 参考価格 **2,940万円** (税込)

＜ご返済例＞頭金0円 月々返済額 **66,614円** / ボーナス時加算額 **0円**

●土地価格／1,130万円 ●建物参考価格／1,810万円(税込)
 ※建物は当社セレクトプラン(延床面積29.8坪)

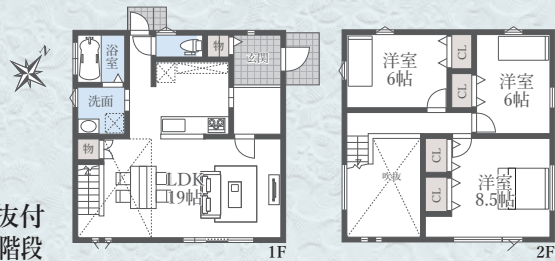


【完成予想図】

- リビング上部には開放的な吹抜付
- コミュニケーション広がるリビングイン階段

●土地／132.24㎡(40.00坪) ●建物／98.53㎡(29.80坪) ●構造／木造2階建 ●間取／3LDK

●上記建物完成予想図は図面を基に作成した物で実際と異なる場合があります。
 ●上記建物プランは一例です。●建売の販売ではございません。●建物参考価格にはオプション・外構工事費用・植栽・車両は含まれておりません。(諸費用別途)



「湘南に暮らそう」Natural Life
Mackenzie House
 株式会社マッケンジーハウス小田原支店
 〒250-0011 神奈川県小田原市栄町1丁目11-14 FAX.0465-22-3738

不動産業：神奈川県知事免許(5)第23756号
 建設業：神奈川県知事許可(般-3)第82475号
 (公社)全日本不動産協会会員 (公社)不動産保証協会会員
 (公社)首都圏不動産公正取引協議会加盟

お問い合わせはこちらまで

TEL. **0465-22-3737**

「小田原」駅 徒歩5分!
 カナビ入カ / 小田原市 栄町1-11-14
 お客様駐車場完備!

●返済例は全て、頭金0円、金利0.425%(変動金利)・JA、期間40年・事務手数料33,000円、保証料0.08%～0.4%。お客様により諸条件が異なる場合がございます。なお返済例には保険金額は含まれておりません。●建築条件付とは、土地売買契約後3ヶ月以内に売主と建築請負契約を結ぶことを条件に販売致します。この期間中に建築しないことが確定したときは、土地売買契約は白紙となり、受領した金銭は全額無利息でお返します。●価格に「消、税又は(税込)」と記載した物件は、消費税の課税対象となるものを示し、価格は消費税を含んだ額です。媒介(仲介)物件の場合規定の仲介手数料、及び消費税が課せられます。●図面と現況が異なる場合は現況を優先します。●間取りに関する記載：WIC=ウォークインクローゼット・SIC=シューズインクローゼット・CL=クローゼット ●徒歩1分=80m換算です。●広告制作中に売却済みとなった物件に関しては御容赦下さい。●掲載写真は一部加工しております。●広告有効期限 / 発行より2週間