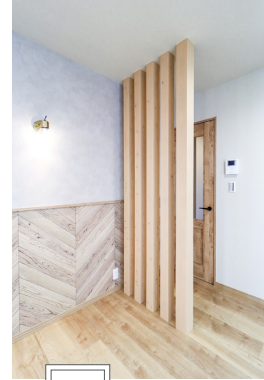




建売住宅／全5棟中**最終1棟**
開成町吉田島2期



VENTO VERDE SERIES
YOSHIDAJIMA
KAISEI TOWN

4LDK
+WIC+パントリー



販売価格／**3,330**万円 (税込)

売主につき
仲介手数料不要

〈ご返済例〉頭金100万円 | 月々のご返済**74,619**円／ボーナス時加算額**0**円
3,230万円借入の場合

- 交通／小田急線開成駅徒歩16分
- 土地／142.30㎡(43.04坪)
- 建物／108.06㎡(32.62坪)
- 構造／木造2階建
- 間取／4LDK+WIC+パントリー
- 築年／令和5年5月
- 設備／公営水道・公共下水・東京電力・プロパンガス
- 所在／足柄上郡開成町吉田島
- 取引態様／売主



■返済例は全て、頭金100万円、金利0.525%(変動金利)・静岡銀行、期間40年・保証料 ローン金額×2.2%、担保事務取扱手数料33,000円。お客様により諸条件が異なる場合がございます。なお返済例には保険金額は含まれておりません。■価格に「消、税又は(税込)」と記載した物件は、消費税の課税対象となるものであることを示し、価格は消費税を含んだ額です。■媒介(仲介)物件の場合規定の仲介手数料、及び消費税が課せられます。■図面と現況が異なる場合は現況を優先します。■間取りに関する記載:WIC=ウォークインクローゼット・SIC=シューズインクローゼット・CL=クローゼット ■徒歩1分=80m換算です。■広告制作中に売却済みとなった物件に関しましては御容赦下さい。■掲載写真は一部加工しております。■広告有効期限/発行より2週間

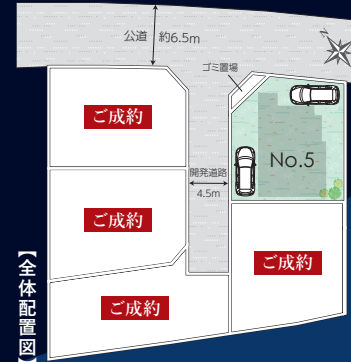
毎週**土・日**オープンハウス開催中!

お問い合わせいただければいつでも内覧可能!

ご成約されたお客様に
プレゼントキャンペーン!
エアコン&カーテン
&カーテンレール

「インスタを見た」と会場スタッフにお伝えください!

※キャンペーンは予告なく終了する場合がございます。
※プレゼント内容は当社指定の製品となります。



角地につき
開放感有

【全体配置図】

Life Information
【周辺施設案内】

- 開成小学校.....910m
- 文命中学校.....380m
- マックスバリュ.....980m



カーナビ「開成町吉田島3211付近」

「湘南に暮らそう」Natural Life
Mackenzie House

不動産業: 神奈川県知事免許(5)第23756号
建設業: 神奈川県知事許可(般-3)第82475号
(公社)全日本不動産協会会員 (公社)不動産保証協会会員
(公社)首都圏不動産公正取引協議会加盟

株式会社マッケンジーハウス小田原支店
〒250-0011 神奈川県小田原市栄町1丁目11-14 FAX.0465-22-3738

TEL.0465-22-3737



株式会社マッケンジーハウス小田原東支店
〒250-0862 神奈川県小田原市成田492-9 FAX.0465-39-2728

TEL.0465-39-2727

