

新築建売住宅

小田原市
飯田岡

IIDAOKA ODAWARA



外構工事完成後引渡し

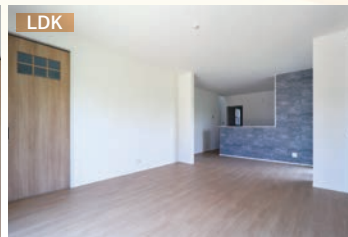


和室と一体利用可能な約18.9帖のLDK

WICとSICを設けた収納豊富なプランニング!

下記までご連絡いただければ **平日・土日内覧OK!** お気軽にお問い合わせください!

キッチン



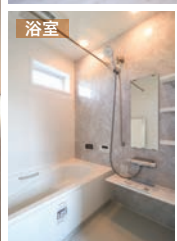
LDK



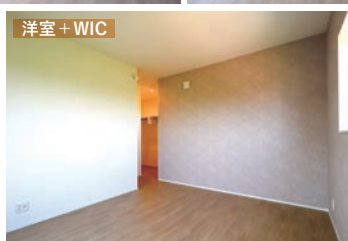
洋室



SIC



浴室



洋室+WIC

駅まで徒歩圏の通勤・通学に便利なロケーション!

大雄山線「飯田岡」駅徒歩**1分**

●敷地面積69坪&建物面積35坪!

●コミュニケーション深まるリビングイン階段配置!

販売価格 / **3,980** (税込) 万円代理につき
仲介手数料不要!【ご返済例】
自己資金10万円
借入金3,970万円月々 **104,819** 円ボーナス時
加算額なし

■交通/大雄山線「飯田岡」駅徒歩1分 ■土地/231.39㎡(69.99坪) ■建物/116.34㎡(35.19坪) ■構造/木造2階建
 ■間取/5LDK+SIC+WIC ■築年/令和6年7月 ■所在/小田原市飯田岡 ■取引態様/代理 ※水路部分・占有許可有

■返済例:頭金10万円・変動金利0.60%(優遇金利)・静岡銀行(紹介ローン)・35年返済・最高融資限度額1億円の場合、お客様により諸条件が異なります。諸費用の金額はお客様によって多少の増減がございます。■価格に「消.税又は(税込)」と記載した物件は、消費税の課税対象となるものを示し、価格は消費税を含んだ額です。■間取りに関する記載:WIC=ウォークインクローゼット・SIC=シューズインクローゼット・CL=クローゼット ■徒歩1分=80m換算です。■広告制作中に売却済みとなった物件に関しましては御容赦下さい。■広告有効期限/発行より2週間

LIFE INFORMATION

- 富水小学校..... 730m
- たんぼぼ保育園..... 635m
- セブンイレブン..... 95m
- クリエイティブS・D..... 720m
- そうてつローゼン..... 1,600m



小田原市飯田岡636-1付近

南足柄・小田原・足柄上郡の不動産探しや、注文住宅をお考えの方、

\センチュリー21 ラ・ヴィータホームズにお任せ下さい!

CENTURY 21

センチュリー21加盟店
ラ・ヴィータホームズ 開成本店TEL.0465-85-3738
FAX.0465-85-3739
定休日/毎週水曜日

0120-49-3388



神奈川県知事免許(3)26996号 (公社)全日本不動産協会会員
 (公社)不動産保証協会会員 (公社)首都圏不動産公正取引協議会加盟
 株式会社ラ・ヴィータホームズ 〒258-0021 足柄上郡開成町吉田島4458-3

www.lavitahomes.net lavitahomes 検索