



建売住宅 / 全5棟中最終1棟

開成町 吉田島2期

毎週土日オープンハウス開催中!

いつでも内覧可能!お気軽にお問合せください

おかげさまで 最終1棟!

Life Information 開成小学校.....910m
文命中学校.....380m
マックスバリュ.....980m
【周辺施設案内】

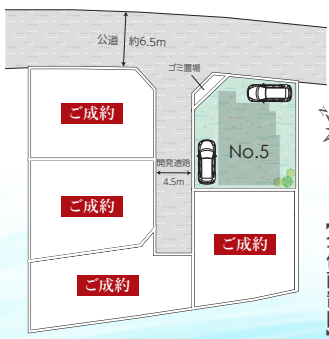
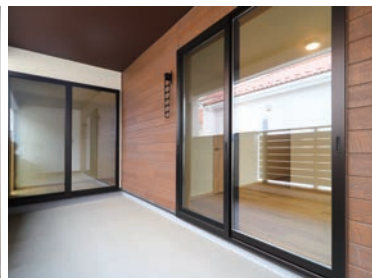


カーナビ「開成町吉田島3211付近」

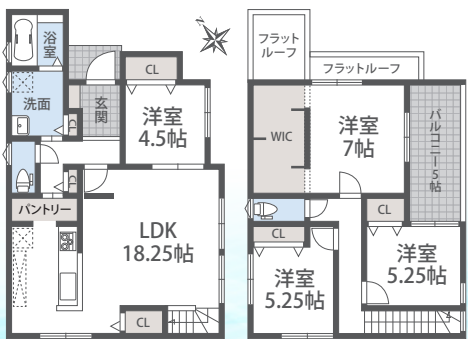


敷地面積43坪!

- ◎ 収納豊富なプランニング!
- ◎ カースペース2台分有!
- ◎ 角地につき開放感良好!



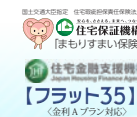
【全体配置図】



販売価格 / **3,330** (税込) 万円 **売主につき仲介手数料不要**

〈ご返済例〉頭金100万円 月々のご返済 **74,619円** / ボーナス時加算額 **0円**
3,230万円借入の場合

- 交通 / 小田急線開成駅徒歩16分
- 土地 / 142.30㎡ (43.04坪)
- 建物 / 108.06㎡ (32.62坪)
- 構造 / 木造2階建
- 用途 / 第1種中高層住居専用地域
- 間取 / 4LDK+WIC+パントリー
- 築年 / 令和5年5月
- 設備 / 公営水道・公共下水・東京電力・プロパンガス
- 所在 / 足柄上郡開成町吉田島
- 取引態様 / 売主
- * 道路幅員約4.5m・約6.5m



本物件
専用HP



■返済例は全て、頭金100万円、金利0.525%(変動金利)・静岡銀行、期間40年・保証料 ローン金額×2.2%、担保事務取扱手数料33,000円。お客様により諸条件が異なる場合がございます。なお返済例には保険金額は含まれておりません。■価格に「消、税又は(税込)」と記載した物件は、消費税の課税対象となるものであることを示し、価格は消費税を含んだ額です。■媒介(中介)物件の場合規定の仲介手数料、及び消費税が課せられます。■図面と現況が異なる場合は現況を優先します。■間取りに関する記載・WIC=ウォークインクローゼット・SIC=シューズインクローゼット・CL=クローゼット ■徒歩1分=80m換算です。■広告制作中に売却済みとなった物件に関しましては御容赦下さい。■掲載写真は一部加工しております。■広告有効期限/発行より2週間

「湘南に暮らそう」 Natural Life
Mackenzie House

不動産業: 神奈川県知事免許(5)第23756号
建設業: 神奈川県知事許可(般-3)第82475号
(公社)全日本不動産協会会員 (公社)不動産保証協会会員
(公社)首都圏不動産公正取引協議会加盟

株式会社マッケンジーハウス小田原支店

〒250-0011 神奈川県小田原市栄町1丁目11-14 FAX.0465-22-3738

TEL.0465-22-3737



株式会社マッケンジーハウス小田原東支店

〒250-0862 神奈川県小田原市成田492-9 FAX.0465-39-2728

TEL.0465-39-2727

