



建売住宅/全5棟中**最終1棟**  
開成町吉田島2期

# オープンハウス 開催中!

いつでも内覧可能!  
お気軽にお問合せください!

VENTO VERDE  
YOSHIDAJIMA

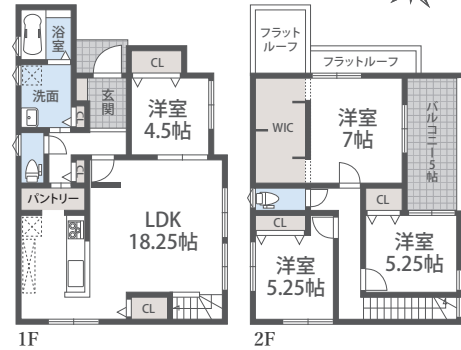


## 家具付販売

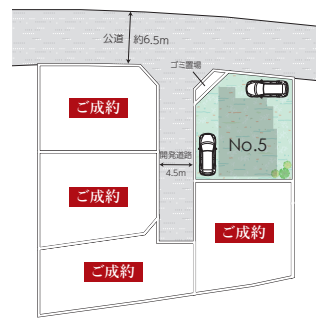


敷地面積**43坪!**&角地につき開放感良好!

4LDK+WIC+パントリー



【全体配置図】



- カースペース2台駐車可!
- 収納豊富な間取設計!
- 便利なインナーバルコニー!

Life Information  
【周辺施設案内】

- 開成小学校.....910m
- 文命中学校.....380m
- マックスバリュ.....980m



カーナビ「開成町吉田島3211付近」

販売価格/ **3,280**万円 (税込)

売主につき仲介手数料不要

〈ご返済例〉頭金100万円  
3,180万円借入の場合 | 月々のご返済**73,463円**/ボーナス時加算額**0円**



- 交通/小田急線開成駅徒歩16分
- 土地/142.30㎡(43.04坪)
- 建物/108.06㎡(32.62坪)
- 構造/木造2階建
- 用途/第1種中高層住居専用地域
- 間取/4LDK+WIC+パントリー
- 築年/令和5年5月
- 設備/公営水道・公共下水・東京電力・プロパンガス
- 所在/足柄上郡開成町吉田島
- 取引態様/売主
- \*道路幅員約4.5m・約6.5m



■返済例は全て、頭金100万円、金利0.525%(変動金利)・静岡銀行、期間40年・保証料 ローン金額×2.2%、担保事務取扱手数料33,000円。お客様により諸条件が異なる場合がございます。なお返済例には保険金額は含まれておりません。■価格に「消、税又は(税込)」と記載した物件は、消費税の課税対象となるものであることを示し、価格は消費税を含んだ額です。■媒介(仲介)物件の場合規定の仲介手数料、及び消費税が課せられます。■図面と現況が異なる場合は現況を優先します。■間取りに関する記載:WIC=ウォークインクローゼット・SIC=シューズインクローゼット・CL=クローゼット ■徒歩1分=80m換算です。■広告制作中に売却済みとなった物件に関しましては御容赦下さい。■掲載写真は一部加工しております。■広告有効期限/発行より2週間

「湘南に暮らそう」 Natural Life  
**Mackenzie House**

不動産業:神奈川県知事免許(5)第23756号  
建設業:神奈川県知事許可(般-3)第82475号  
(公社)全日本不動産協会会員 (公社)不動産保証協会会員  
(公社)首都圏不動産公正取引協議会加盟

株式会社マッケンジーハウス小田原支店  
〒250-0011 神奈川県小田原市栄町1丁目11-14 FAX.0465-22-3738

TEL.0465-22-3737



株式会社マッケンジーハウス小田原東支店  
〒250-0862 神奈川県小田原市成田492-9 FAX.0465-39-2728

TEL.0465-39-2727

