

不動産情報センターのオススメ物件特集!

売却のご相談も承ります(秘密厳守)!お気軽にお問い合わせください!

全15区画開発分譲地

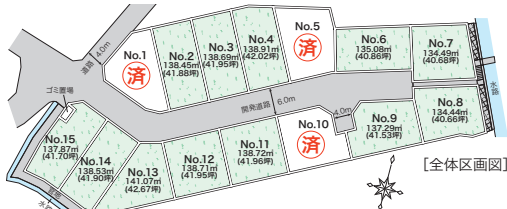
松田町松田惣領

新価格 998万円~



年度末に向け価格変更しました!

No.15から



全15区画のビッグコミュニティ分譲地内道路幅員6m!

小田急線「新松田」駅徒歩5分 御殿場線「松田」駅徒歩5分

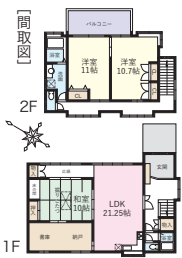
全区画敷地40坪以上 松田小学校440m クリエイトS・D300m

交通 / 小田急線新松田駅徒歩5分または御殿場線松田駅徒歩5分 ■土地 / 134.44㎡(40.66坪)~141.07㎡(42.67坪) ■地目 / 宅地 ■用途 / 第1種住居地域 ■建比率 / 60% ■容積率 / 200% ■設備 / 上下水道・東京電力・プロパンガス ■販売価格 / 998万円~1,798万円 ■開発総面積 / 2,075.54㎡ ■最
多価格帯 / 1,300万円台(3区画) ■所在 / 足柄上郡松田町松田惣領1827
*建築条件なし、道路幅員4.0m・6.0m、全15区画中今回販売12区画

(売主)



中古戸建 3LDK+納戸 南足柄市塚原 販売価格 1,480万円



令和6年11月リフォーム済 敷地86坪/建物50坪

交通 / 大雄山線塚原駅駅徒歩37分 ■土地 / 284.63㎡(86.1坪) ■建物 / 168.1㎡(50.8坪) ■間取 / 3LDK+納戸 ■構造 / 木造銅板葺屋根2階建 ■築年 / 平成6年11月 ■所在 / 南足柄市塚原
*他私道持分992㎡x1/100有 ■契約不適合責任免責 (専任媒介)

中古戸建 5K 小田原市東町 販売価格 1,480万円



初掲載 小田原「駅」駅徒歩23分 山王小学校320m

交通 / 東海道線小田原駅から徒歩12分山王
徒歩1分 ■土地 / 93.63㎡(28.32坪) ■建物 /
105.99㎡(32.0坪) ■間取 / 5K ■構造 / 木造
ストレーチ葺2階建 ■築年 / 平成9年3月
■所在 / 小田原市東町 (専任媒介)

*広告制作中にご成約済みとなった物件にしましてはご容赦下さい。

不動産情報センター(株)

〒250-0865 小田原市蓮正寺399-2-101 TEL 0465-38-1041 FAX 0465-38-1042 E-mail info@odawara1.co.jp
 神奈川県知事免許(5)第24813号 (公社)神奈川県宅地建物取引業協会会員 (公社)全国宅地建物取引業保証協会会員 (公社)首都圏不動産公正取引協議会加盟

お問い合わせはこちらまで。平日・夜間いつでも対応致します!!



0120-657-651

