

Debut

／広告初掲載！／

分譲地からの眺望

マッケンジーハウス売主物件【ヴェントヴェルデシリーズ】

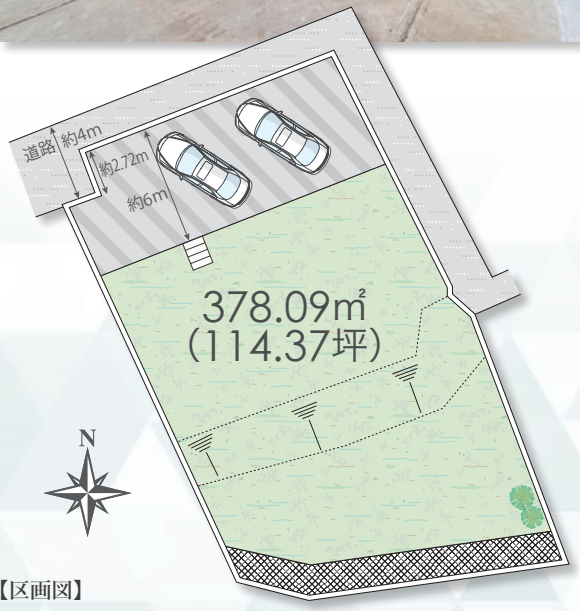


小田原市城山一丁目

建築条件なし売地



分譲地全景



【区画図】

JR他各線が乗り入れる便利なターミナル駅
「小田原」駅徒歩9分

敷地面積 **114坪!**／建築条件なし!
 相模湾遠望の立地! 南ひな壇の立地につき陽当り・開放感良好!

歴史と伝統が重層的に折り重なり、高い利便性を享受する永住地、「小田原市城山」。

■ 通勤・通学など、都心へのアクセスも良好です!

「小田原」駅から「東京」駅まで
 JR東海道 通勤時**36分**
 新幹線利用 (日中平常時33~34分)

「小田原」駅から「新宿」駅まで
 小田急 通勤時**90分**
 ロマンскар利用 (日中平常時71~75分)

■ 周辺施設充実の便利なロケーションも魅力です!

販売価格 / **5,980万円** 売主につき仲介手数料不要 建築プラン無料作成!

- 交通 / 東海道線小田原駅徒歩9分
- 土地 / 378.09㎡ (114.37坪)
- 地目 / 宅地
- 用途 / 第2種住居地域
- 建ぺい率 / 60%
- 容積率 / 160%
- 設備 / 公営水道・公共下水・東京電力・都市ガス
- 所在 / 小田原市城山1丁目
- 取引態様 / 売主
- * 建築条件なし、他私道持分134.66㎡×1/5有、法第43条第2項第2号空地幅員約4mに約2.72m接道(費用がかかります)

芦子小学区!(1,000m)

- 城山中学校..... 710m
- クリエイトS・D..... 520m
- ファミリーマート... 520m
- マックスバリュ..... 650m
- ラスカ小田原..... 700m



本物件のSUUMO特設ページ

／売地／ 小田原市城山四丁目

角地につき開放感良好!

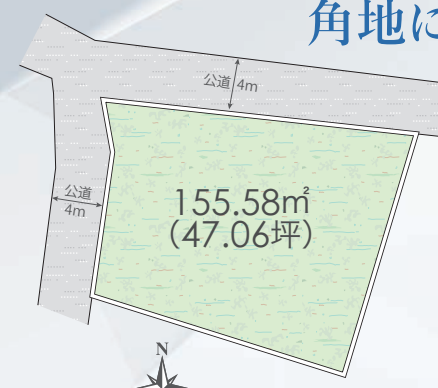
敷地面積**47坪!**

相模湾を望める立地!

生活便良好なロケーション!

三の丸小学区!(1,010m)

- 城山中学校.....1,100m
- 小田原百貨店.....450m
- 小田原南町郵便局.....530m
- セブンイレブン.....800m



【区画図】

販売価格 / **2,680万円** 建築プラン無料作成!

- 交通 / 東海道線小田原駅徒歩26分
- 土地 / 155.58㎡ (47.06坪)
- 地目 / 宅地
- 用途 / 第1種中高層住居専用地域
- 建ぺい率 / 60%
- 容積率 / 150%
- 設備 / 公営水道・公共下水・東京電力・都市ガス
- 所在 / 小田原市城山4丁目
- 取引態様 / 専任媒介 * 建築条件付、古家有(現況渡し)、引渡 / 指定有



本物件のSUUMO特設ページ

／全4区画開発分譲地／

小田原市扇町一丁目

「小田原」駅徒歩**15分!**

建築条件はありません!

お好みのハウスメーカーで建築OK!

芦子小学区!(270m)

- 白山中学校...1,100m
- クリエイトS・D...80m
- ローソン.....640m



【全体区画図】

販売価格 / **1,300万円** 建築プラン無料作成!

- 交通 / 東海道線小田原駅徒歩15分
- 土地 / 120.12㎡ (36.33坪)
- 地目 / 宅地
- 用途 / 第1種住居地域
- 建ぺい率 / 60%
- 容積率 / 200%
- 設備 / 公営水道・公共下水・東京電力・都市ガス
- 所在 / 小田原市扇町1丁目
- 取引態様 / 媒介 * 建築条件なし、道路幅員約4.15m、全4区画中今回販売1区画



本物件のSUUMO特設ページ

■ 建築条件付とは、土地売買契約後3ヶ月以内に売主と建築請負契約を結ぶことを条件に販売致します。この期間中に建築しないことが確定したときは、土地売買契約は白紙となり、受領した金銭は全額無利息でお返しします。■ 価格に「消、税又は(税込)」と記載した物件は、消費税の課税対象となるものを示し、価格は消費税を含んだ額です。媒介(仲介)物件の場合規定の仲介手数料、及び消費税が課せられます。■ 図面と現況が異なる場合は現況を優先します。■ 間取りに関する記載: WIC=ウォークインクローゼット・SIC=シューズインクローゼット・CL=クローゼット ■ 徒歩1分=80m換算です。■ 広告制作中に売却済みとなった物件に関しましては御容赦下さい。■ 掲載写真は一部加工しております。■ 広告有効期限 / 発行より2週間

マッケンジーハウス売主物件【ヴェントヴェルデシリーズ】



小田原市南町二丁目

【広告初掲載!】新築建売全2棟 & 建築条件なし売地

建築家×建売=「住みたくなるアート」

選りすぐりの建築家が手がけた新築建売全2棟。

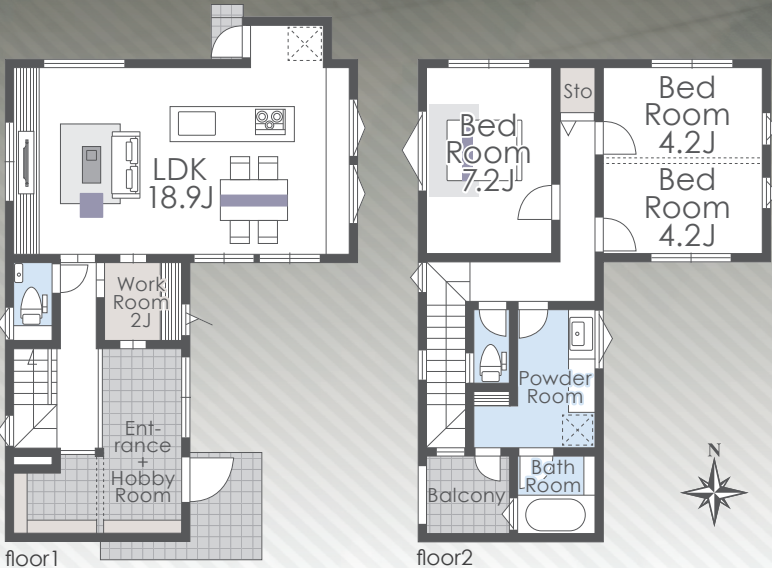
マッケンジーハウスと建築家が手がけた新たな建売住宅のプランニング。一步足を踏み入れた瞬間に驚きと感動をもたらす洗練されたデザインと、建築家ならではの意匠と機能美が融合し、まるで注文住宅のような特別感を演出。これまでの建売住宅の概念を覆すような住まいをぜひご体感ください。



【5号棟間取図】

2LDK

+WORK ROOM
+HOBBY ROOM



アイランドキッチン
採用の
開放的なLDK

将来間取りを
変更可能な
2階洋室

用途豊富な
ワークルーム&
ホビールーム

城下町の歴史を受け継ぐ、風情溢れる落ち着いたロケーション

三の丸小学区(420m)

各線が集うターミナル駅
「小田原」駅まで徒歩19分

「小田原」駅から「東京」駅まで約36分!
※東海道新幹線(こだま)利用、乗換時間なども含む

LIFE INFORMATION

- 三の丸小学校.....420m
- 城山中学校.....1,450m
- セブンイレブン.....240m
- 小田原百貨店.....720m
- ミナカ小田原.....1,470m



新築建売全2棟、誕生!

建築条件なし売地、最終1区画!

【全体区画図 | LAND SCAPE】



売地敷地面積48坪!

建物参考プラン

ヴェントヴェルデ南町3期 | 売地
No.9区画に建てた場合



建物参考価格(税込)/2,040万円 土地価格/3,280万円
●土地/160.63㎡(48.59坪) ●建物/105.79㎡(32.00坪) ●構造/木造2階建
●間取/3LDK+WIC+SIC+パントリー

●上記建物完成予想図は図面を基に作成したもので実際と異なる場合があります。●上記建物プランは一例です。●建売の販売ではございません。●建物参考価格にはオプション・外構工事費用・植栽・車両は含まれておりません。(諸費用別途)

ゆとりある22帖のLDK
収納力あるWIC & SICを配置

新築建売販売価格/7,180万円(税込)

売地販売価格/3,280万円

売主につき仲介手数料不要

VENTO VERDE MINAMICHO 3ki

【共通概要】交通/東海道線小田原駅徒歩19分またはバス11分徒歩1分 ■用途/第1種低層住居専用地域 ■設備/公営水道・本下水・都市ガス・東京電力 ■所在/小田原市南町2丁目 ■取引態様/売主
*全12区画中今回販売売地1区画・新築建売2棟、道路幅員約4.5m、他私道持分194.30㎡×1/12有、他共有持分3.26㎡×1/12有(ゴミ置場)、転回広場(24.73㎡)の地役権設定有、既存建物の杭有

【宅地分譲】■土地/160.63㎡(48.59坪) ■地目/宅地 ■建べい率/60% ■容積率/150% *建築条件なし

【新築建売】■土地/5:163.90㎡(49.57坪) 6:178.52㎡(54.00坪) ■建物/5:106.39㎡(32.11坪) 6:107.39㎡(32.41坪) ■構造/木造2階建

■間取/5:2LDK+ワークルーム+ホビールーム 6:2LDK+WIC+SIC ■完成予定/令和7年5月 ■確認番号/第24UDI1K確01812号他 ■販売価格(税込)/5:7,180万円 6:7,380万円

*6・7の各16.17㎡に5~8の地役権設定有

本物件の(新築建売)SUUMO特設ページ



ぜひお気軽にご来店ください!

予約優先 | 事前予約をいただければスムーズにご案内ができます!

最新不動産情報をご案内! 不動産相談会も開催中!

- 不動産売却相談
- お住み替え相談
- 注文住宅プラン
- 各種ローン相談



「湘南に暮らそう」Natural Life
Mackenzie House
不動産業:神奈川県知事免許(5)第23756号 建設業:神奈川県知事許可(般-3)第82475号
(公社)全日本不動産協会会員 (公社)不動産保証協会会員 (公社)首都圏不動産公正取引協議会加盟

株式会社マッケンジーハウス小田原支店
〒250-0011 小田原市栄町1-11-14-1F 営業時間/10:00~20:00

TEL.0465-22-3737



キッズスペース有!
「小田原」駅東口徒歩5分!



小田原支店公式LINE
友だち登録で未公開情報&最新情報満載!